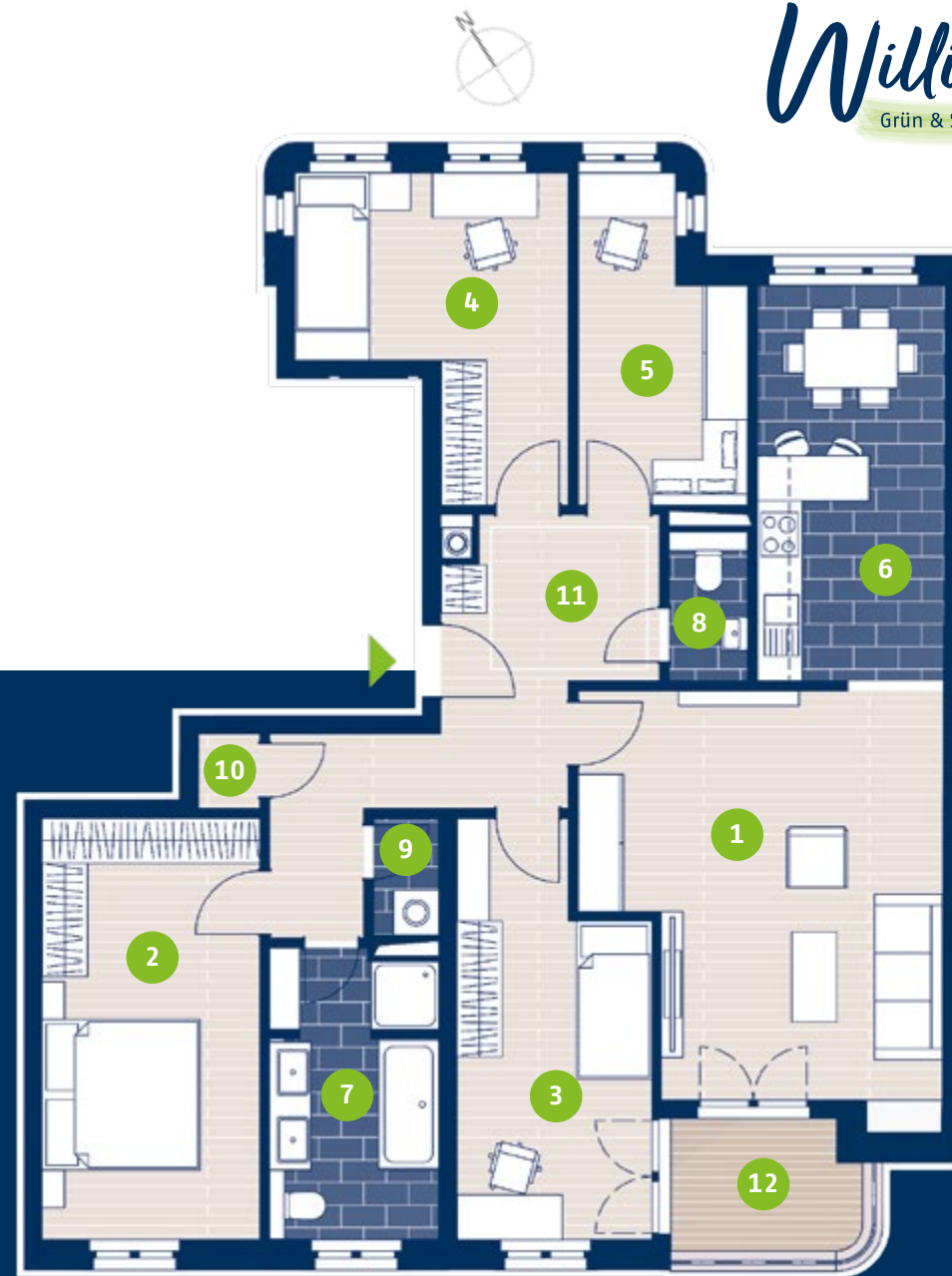


WOHNUNG 06

4,5 Zimmer | 113,46 m²

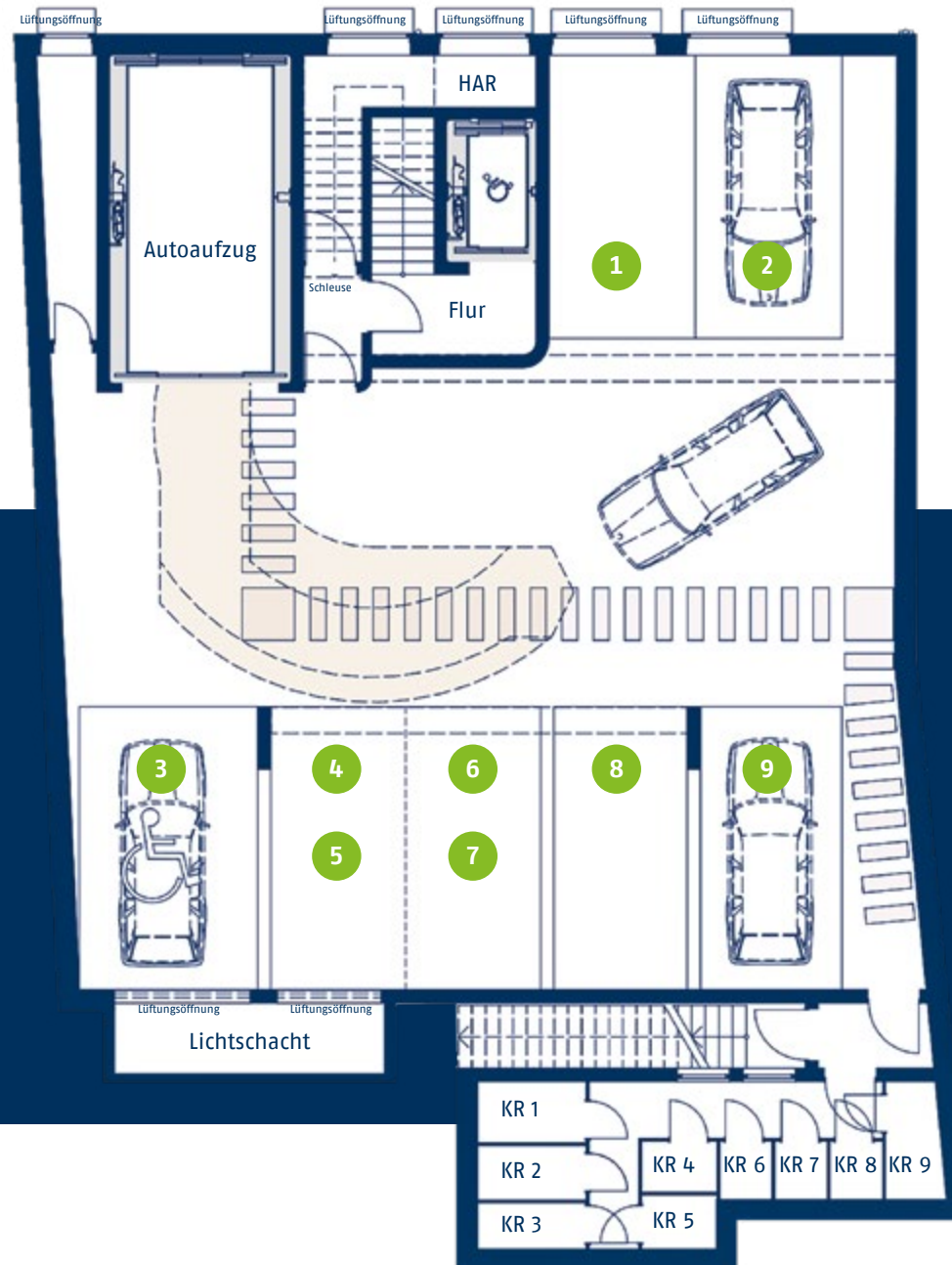
4. Obergeschoss

1	Wohnzimmer	23,74 m ²
2	Schlafzimmer	15,94 m ²
3	Kinderzimmer 1	12,76 m ²
4	Kinderzimmer 2	12,13 m ²
5	Arbeitszimmer	8,37 m ²
6	Küche / Essbereich	12,85 m ²
7	Bad	8,23 m ²
8	Gäste-WC	2,04 m ²
9	Hauswirtschaftsraum	1,33 m ²
10	Abstellraum	0,81 m ²
11	Diele	13,16 m ²
12	Balkon (50%)	2,10 m ²



TIEFGARAGE

9 Stellplätze (inkl. 2 Doppelparker),
1 Behinderten-Stellplatz, 9 Kellerräume
Kellergeschoss



FREIFLÄCHENPLAN

Zufahrt Tiefgarage,
Fahrradraum, Müllstandort
Erdgeschoss

