

Haus Kirsche

4 Zimmer | 141,70 m²
mit Garten und 2 Terrassen

Erdgeschoss	52,00 m ²
1. Obergeschoss	49,60 m ²
Dachgeschoss	40,10 m ²
Wohnfläche	141,70 m²

Grundstücksgröße 249,30 m²

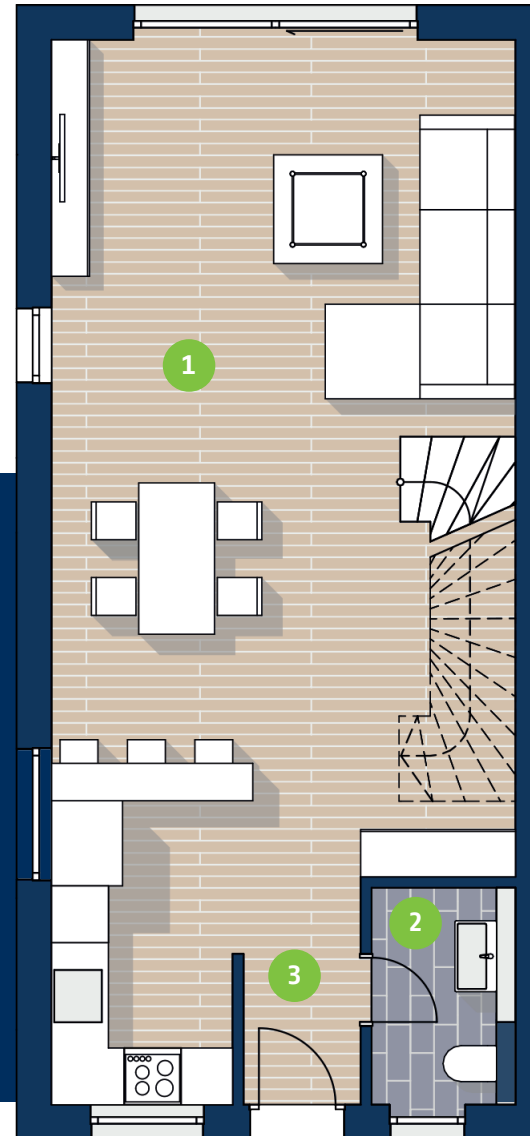
1 Stellplatz



Haus Kirsche

52,00 m²
Erdgeschoss

- | | |
|------------------------------|----------------------|
| 1 Wohn- / Koch- / Essbereich | 45,60 m ² |
| 2 Gäste-WC | 3,40 m ² |
| 3 Flur | 3,00 m ² |

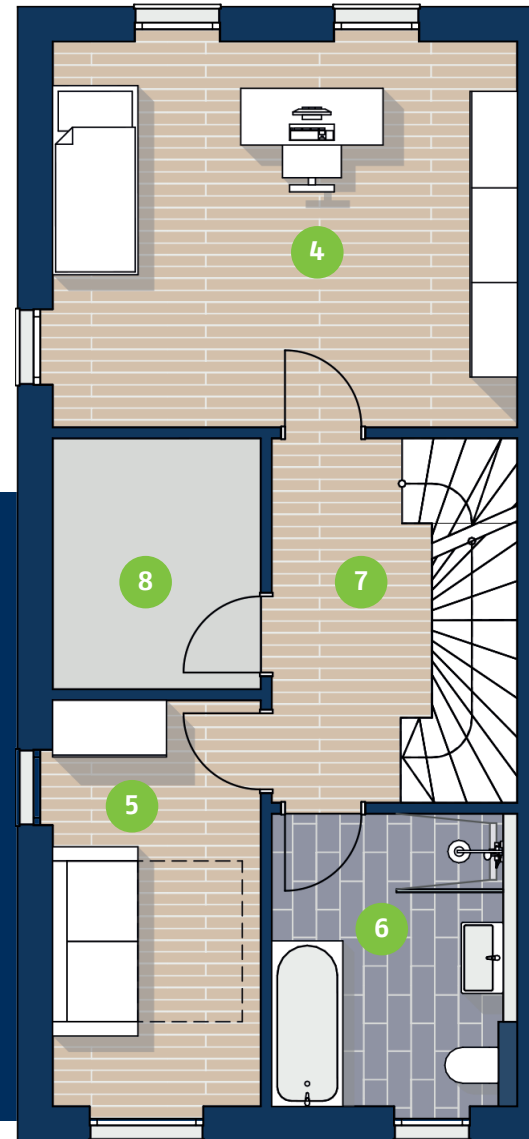


Haus Kirsche

49,60 m²

1. Obergeschoss

4	Kinderzimmer	20,30 m ²
5	Gäste- / Arbeitszimmer	9,70 m ²
6	Badezimmer	7,90 m ²
7	Flur	5,90 m ²
8	Hauswirtschaftsraum	5,80 m ²

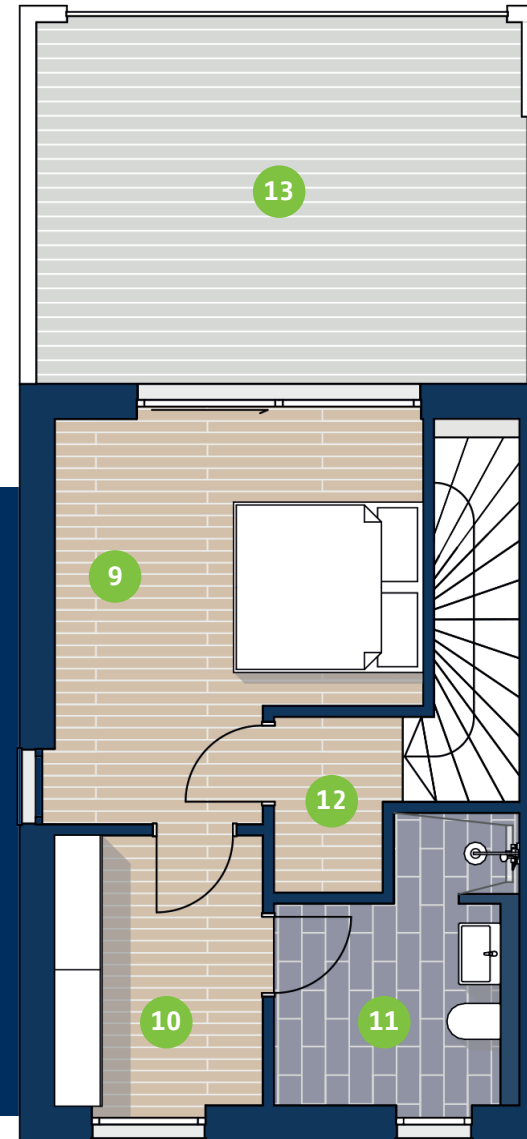


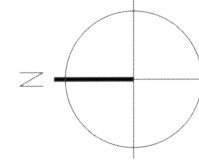
Haus Kirsche

40,10 m²

Dachgeschoss

9	Schlafzimmer	15,00 m ²
10	Ankleide	6,40 m ²
11	Badezimmer (optional)	6,30 m ²
12	Flur	2,30 m ²
13	Terrasse	10,10 m ²





Übersichtsplan

Wohnflächenverteilung

Haus Mirabelle	144,70 m ²
Haus Nektarine	146,40 m ²
Haus Quitte	147,40 m ²
Haus Jonagold	145,10 m ²
Haus Aprikose	158,50 m ²
Haus Kirsche	141,70 m ²
Haus Pflaume	146,20 m ²
Haus Birne	146,70 m ²
Haus Pfirsich	144,70 m ²
Haus Elstar	137,00 m ²

