



## Haus B

5,5 Zimmer | 147,05 m<sup>2</sup>  
mit Garten und Terrasse

Erdgeschoss	59,17 m <sup>2</sup>
1. Obergeschoss	49,54 m <sup>2</sup>
Dachgeschoss	38,24 m <sup>2</sup>
<b>Wohnfläche</b>	<b>147,05 m<sup>2</sup></b>

Garten inkl. Terrasse	444,50 m <sup>2</sup>
Garage	18,40 m <sup>2</sup>
1 PKW-Stellplatz	
Grundstücksgröße	531,00 m <sup>2</sup>

\* Die Pergolen sind kein Baubestandteil.



# Haus B

59,17 m<sup>2</sup>  
Erdgeschoss

1	Wohn- / Essbereich	25,55 m <sup>2</sup>
2	Küche	7,04 m <sup>2</sup>
3	Gäste-WC	1,26 m <sup>2</sup>
4	Technikraum	3,42 m <sup>2</sup>
5	Diele	3,60 m <sup>2</sup>
6	Flur	3,57 m <sup>2</sup>
7	Terrasse 50%	14,73 m <sup>2</sup>

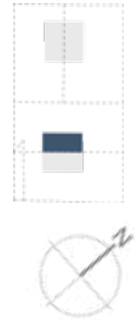


# Haus B

49,64 m<sup>2</sup>

1. Obergeschoss

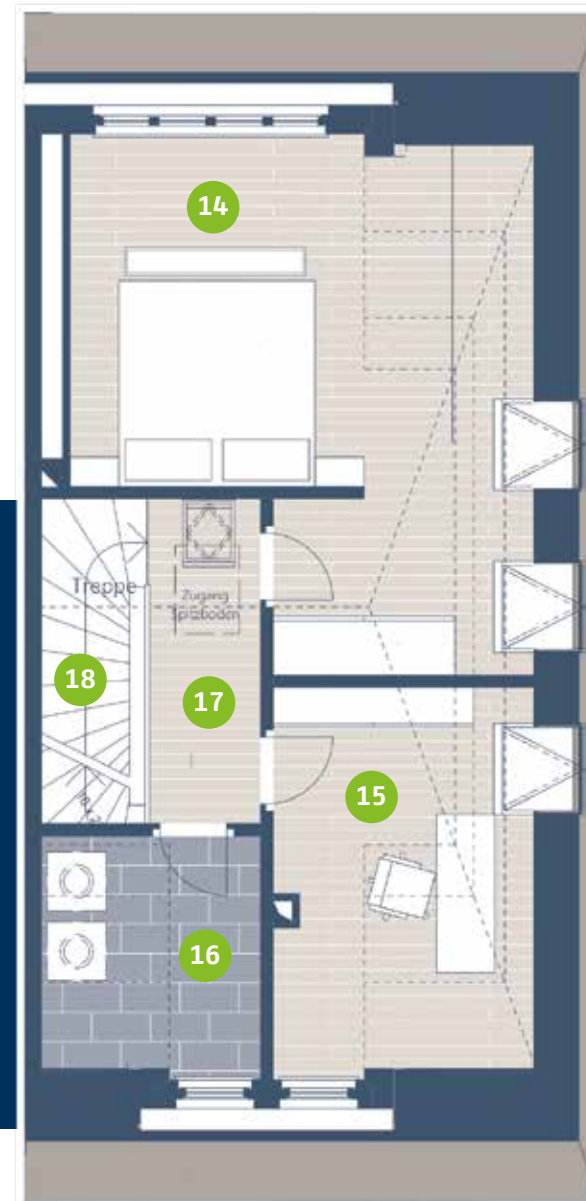
8	Kinderzimmer 1	12,29 m <sup>2</sup>
9	Kinderzimmer 2	10,01 m <sup>2</sup>
10	Gästezimmer	10,71 m <sup>2</sup>
11	Masterbad	8,26 m <sup>2</sup>
12	Flur	4,57 m <sup>2</sup>
13	Treppe	3,80 m <sup>2</sup>



# Haus B

38,24 m<sup>2</sup>  
Dachgeschoss

14	Schlafzimmer mit Ankleide	18,65 m <sup>2</sup>
15	Arbeitszimmer	7,83 m <sup>2</sup>
16	Hauswirtschaftsraum	4,20 m <sup>2</sup>
17	Flur	3,76 m <sup>2</sup>
18	Treppe	3,80 m <sup>2</sup>





# Übersichtsplan

Wohnflächenverteilung

<b>Haus A</b>	147,05 m <sup>2</sup>
<b>Haus B</b>	147,05 m <sup>2</sup>
<b>Haus C</b>	147,05 m <sup>2</sup>
<b>Haus D</b>	147,05 m <sup>2</sup>

