



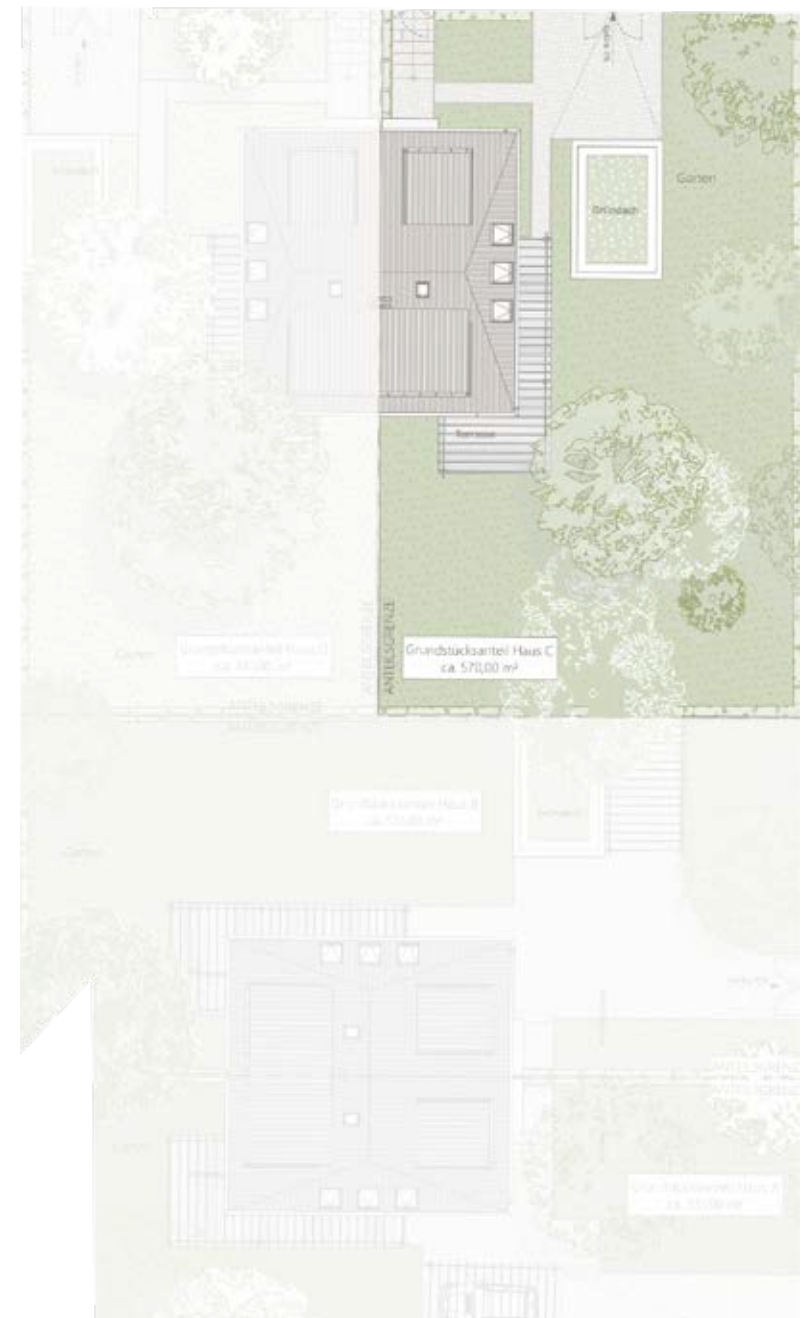
Haus C

5,5 Zimmer | 147,05 m²
mit Garten und Terrasse

Erdgeschoss	59,17 m ²
1. Obergeschoss	49,54 m ²
Dachgeschoss	38,24 m ²
Wohnfläche	147,05 m²

Garten inkl. Terrasse	485,00 m ²
Garage	18,16 m ²
Grundstücksgröße	570,00 m ²

* Die Pergolen sind kein Baubestandteil.



Haus C

59,17 m²
Erdgeschoss

1	Wohn- / Essbereich	25,55 m ²
2	Küche	7,04 m ²
3	Gäste-WC	1,26 m ²
4	Technikraum	3,42 m ²
5	Diele	3,60 m ²
6	Flur	3,57 m ²
7	Terrasse 50%	14,73 m ²

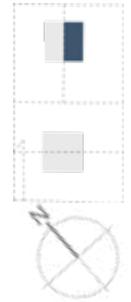


Haus C

49,64 m²

1. Obergeschoss

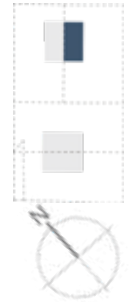
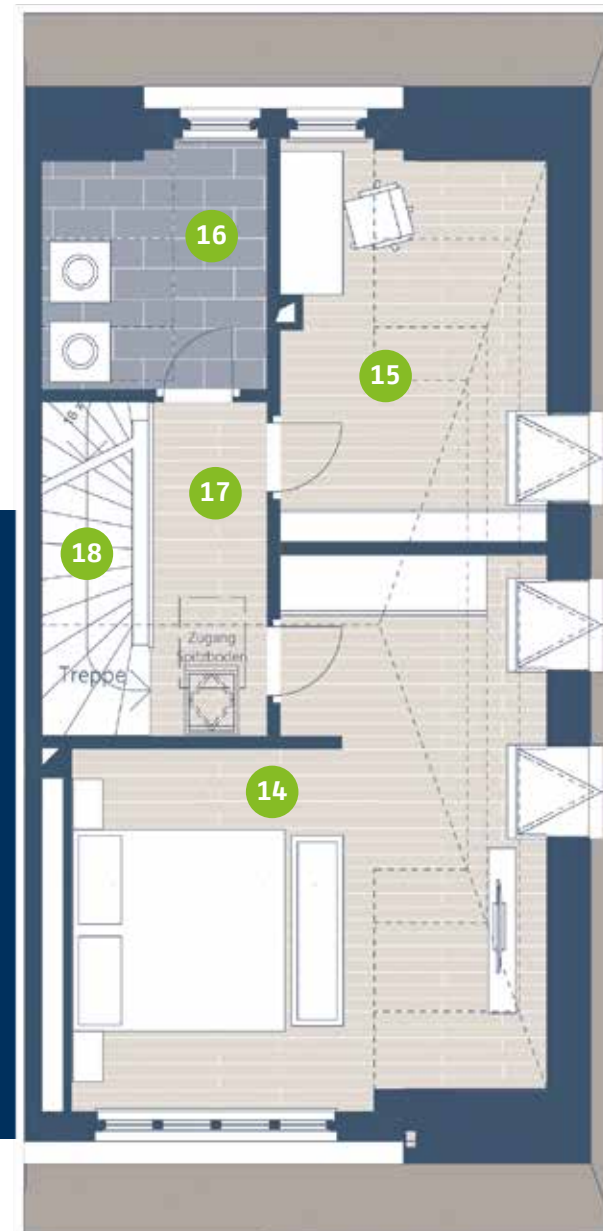
8	Kinderzimmer 1	12,29 m ²
9	Kinderzimmer 2	10,01 m ²
10	Gästezimmer	10,71 m ²
11	Masterbad	8,26 m ²
12	Flur	4,57 m ²
13	Treppe	3,80 m ²



Haus C

38,24 m²
Dachgeschoss

14	Schlafzimmer mit Ankleide	18,65 m ²
15	Arbeitszimmer	7,83 m ²
16	Hauswirtschaftsraum	4,20 m ²
17	Flur	3,76 m ²
18	Treppe	3,80 m ²



Übersichtsplan

Wohnflächenverteilung

Haus A	147,05 m ²
Haus B	147,05 m ²
Haus C	147,05 m ²
Haus D	147,05 m ²

