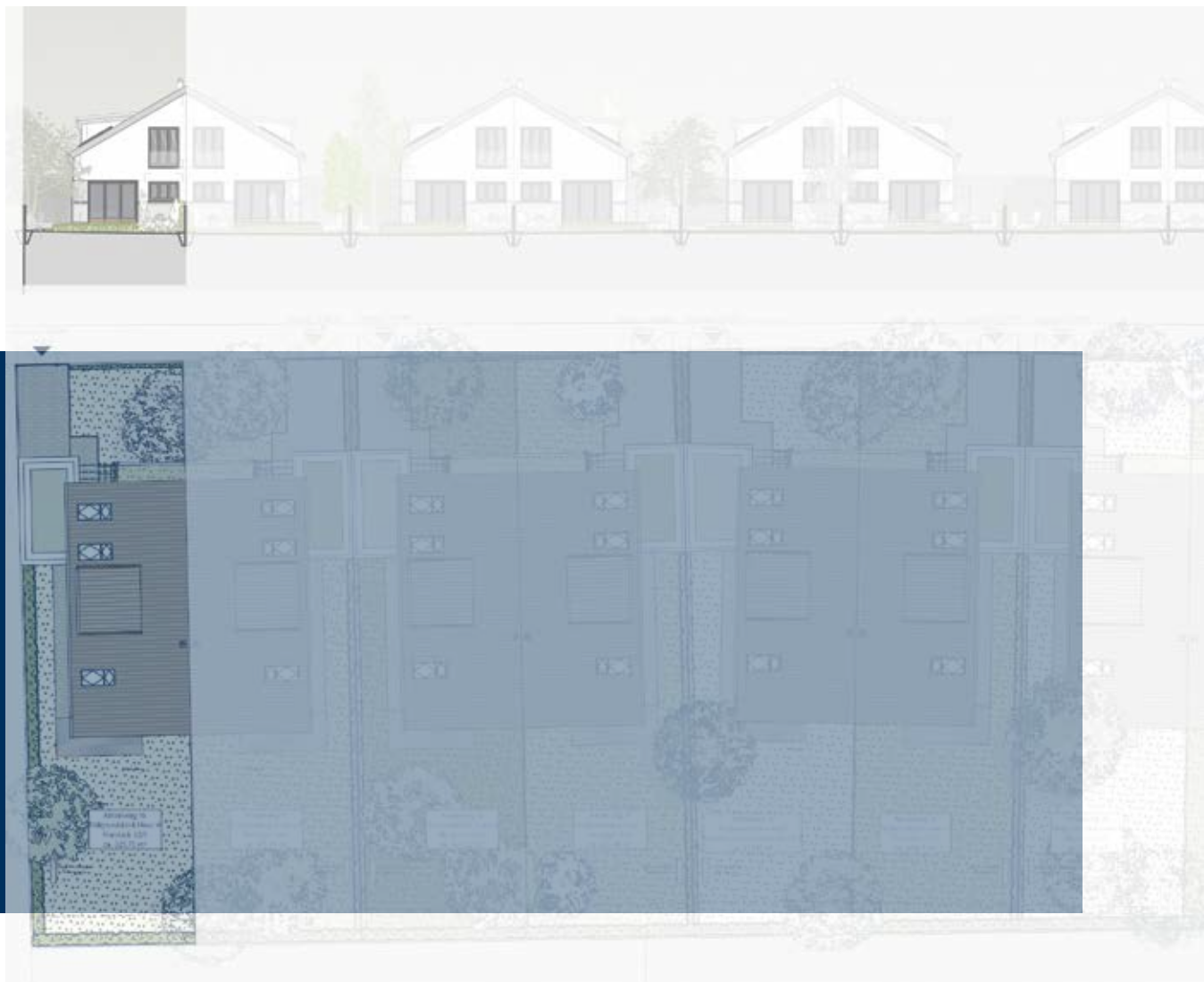




HAUS 1 - BLAUMEISE

5 Zimmer | 144,42 m²
mit Garten und Terrasse

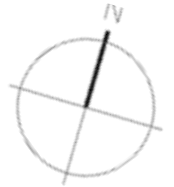
Erdgeschoss	79,89 m ²
Dachgeschoss	64,53 m ²
Wohnfläche	144,42 m²



HAUS 1 - BLAUMEISE

Dachaufsicht

Garten inkl. Terrasse ca. 211,70 m²
Garage 17,00 m²
Grundstücksgröße ca. 325,73 m²

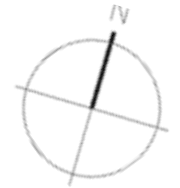


HAUS 1 - BLAUMEISE

79,89 m²

Erdgeschoss

1	Wohn- / Essbereich	34,63 m ²
2	Küche	12,14 m ²
3	Gästezimmer	10,00 m ²
4	Flur	7,37 m ²
5	Technikraum	4,56 m ²
6	Diele	2,99 m ²
7	Gäste-WC	1,95 m ²
8	Speisekammer	0,76 m ²
9	Terrasse 50%	5,49 m ²

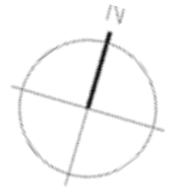


HAUS 1 - BLAUMEISE

64,53 m²

Dachgeschoss

10	Schlafzimmer	19,52 m ²
11	Kinderzimmer	12,14 m ²
12	Arbeitszimmer	10,00 m ²
13	Masterbad	8,41 m ²
14	Flur	6,65 m ²
15	Treppe	3,80 m ²
16	Hauswirtschaftsraum	1,62 m ²
17	Abstellraum	1,67 m ²
18	Abstellkammer	0,72 m ²





ÜBERSICHTSPLAN

Wohnflächenverteilung



Haus 1 - Blaumeise
Haus 2 - Buchfink
Haus 3 - Lerche
Haus 4 - Schwalbe

144,42 m²
144,42 m²
144,42 m²
144,42 m²

Haus 5 - Sperling
Haus 6 - Fitis
Haus 7 - Nachtigall
Haus 8 - Zaunkönig

144,42 m²
144,42 m²
144,42 m²
144,42 m²

Haus 9 - Blaumerle
Haus 10 - Rotkehlchen
Haus 11 - Stieglitz

144,42 m²
144,42 m²
153,33 m²