

# Wohnung 01

3 Zimmer  $\frac{1}{4}$  85,82 m<sup>2</sup> ☆ Loggia 🏠 Erdgeschoss

HOLBEIN 24  
*grün, urban, wassernah*

Ein Projekt der



1 Wohnzimmer	18,63 m <sup>2</sup>
2 Schlafzimmer / Ankleide	15,10 m <sup>2</sup>
3 Kinderzimmer	11,02 m <sup>2</sup>
4 Ess- und Kochbereich	7,15 m <sup>2</sup>
5 Bad	4,24 m <sup>2</sup>
6 Gästebad	2,20 m <sup>2</sup>
7 Diele	7,43 m <sup>2</sup>
8 Flur 01	5,58 m <sup>2</sup>
9 Flur 02	3,20 m <sup>2</sup>
10 HWR / Abstell	2,80 m <sup>2</sup>
11 Abstell	1,11 m <sup>2</sup>
12 Ankleide	2,26 m <sup>2</sup>
13 Loggia (50%)	2,60 m <sup>2</sup>



Ein Projekt der

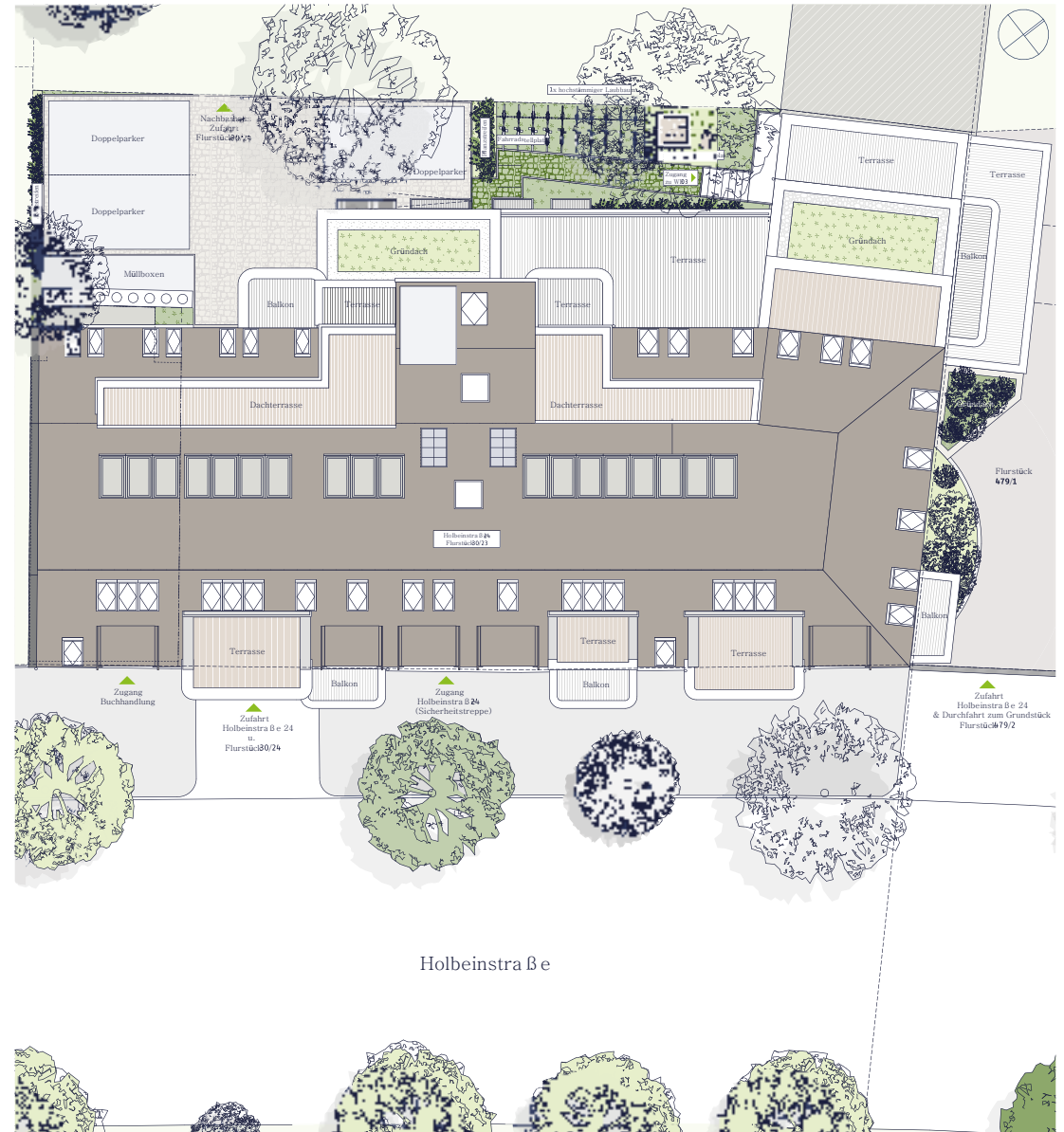


# Übersichtsplan Außenanlage

Holbein24

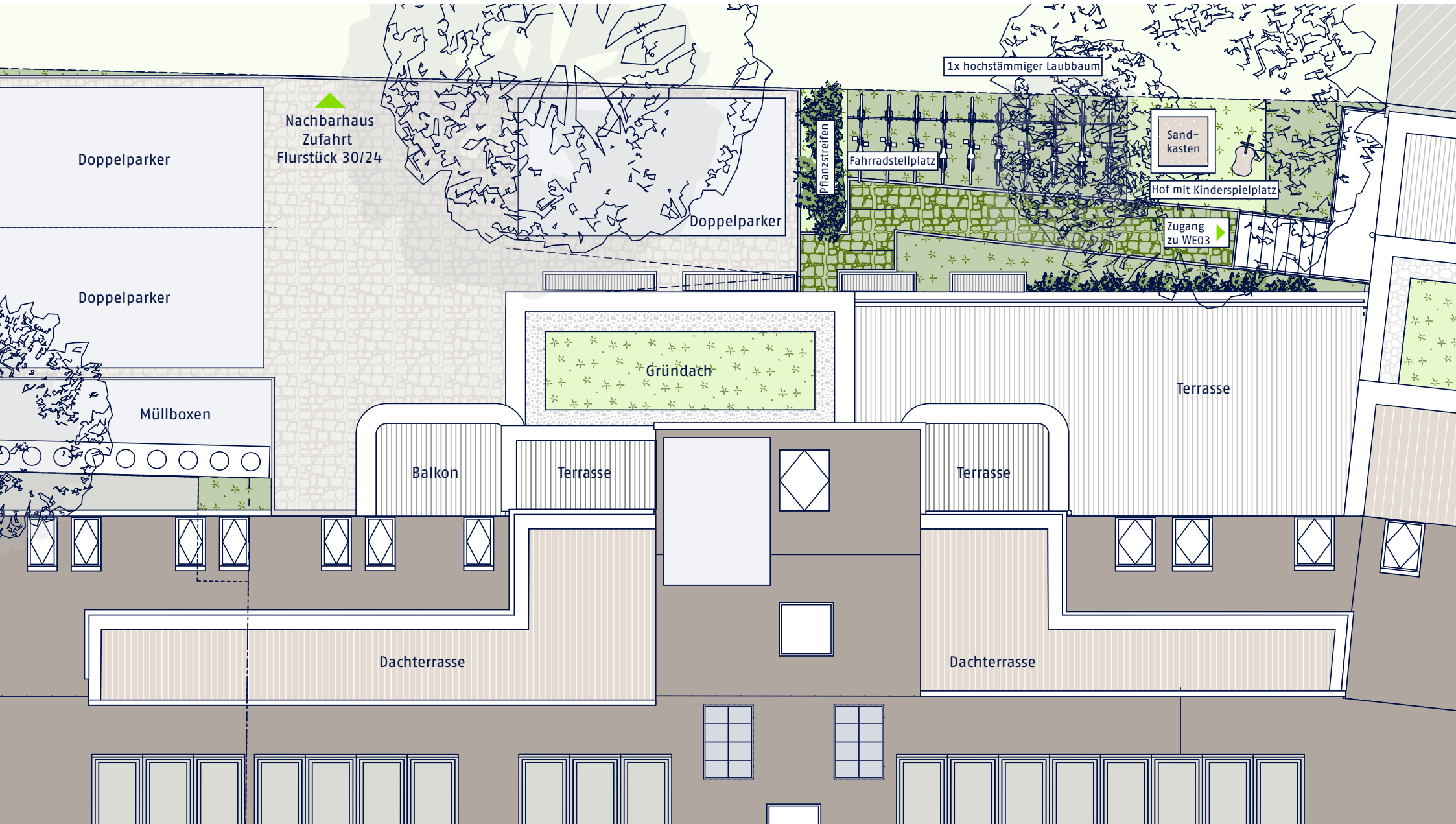
Holbeinstraße 24 | 04229 Leipzig

3x PKW-Doppelparker,  
Fahrradstellplatz,  
Gemeinschaftsgarten  
mit Kinderspielplatz



# Übersichtsplan Außenanlage

vergrößerte Darstellung

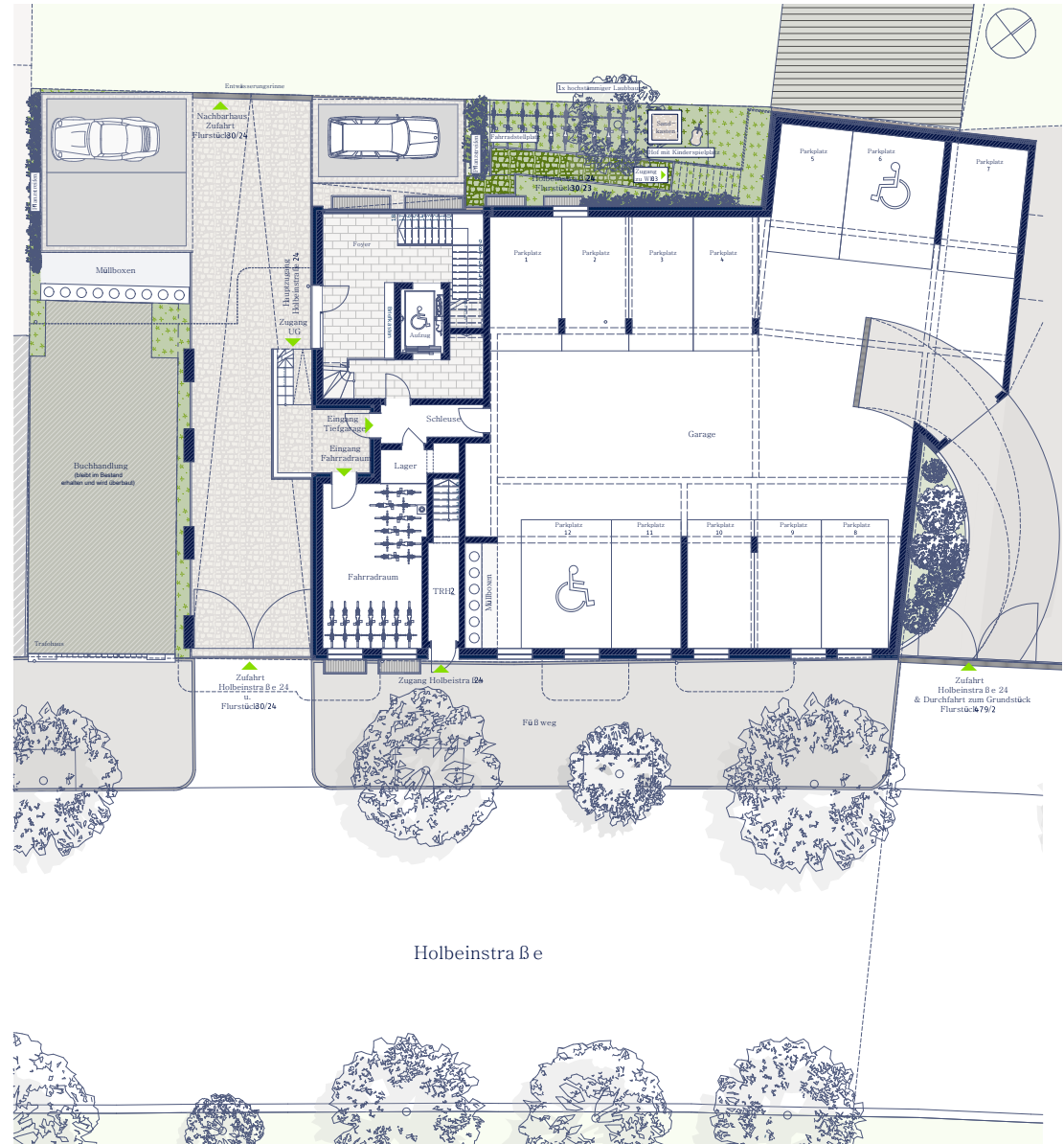


Ein Projekt der



# Übersichtsplan Zwischengeschoß

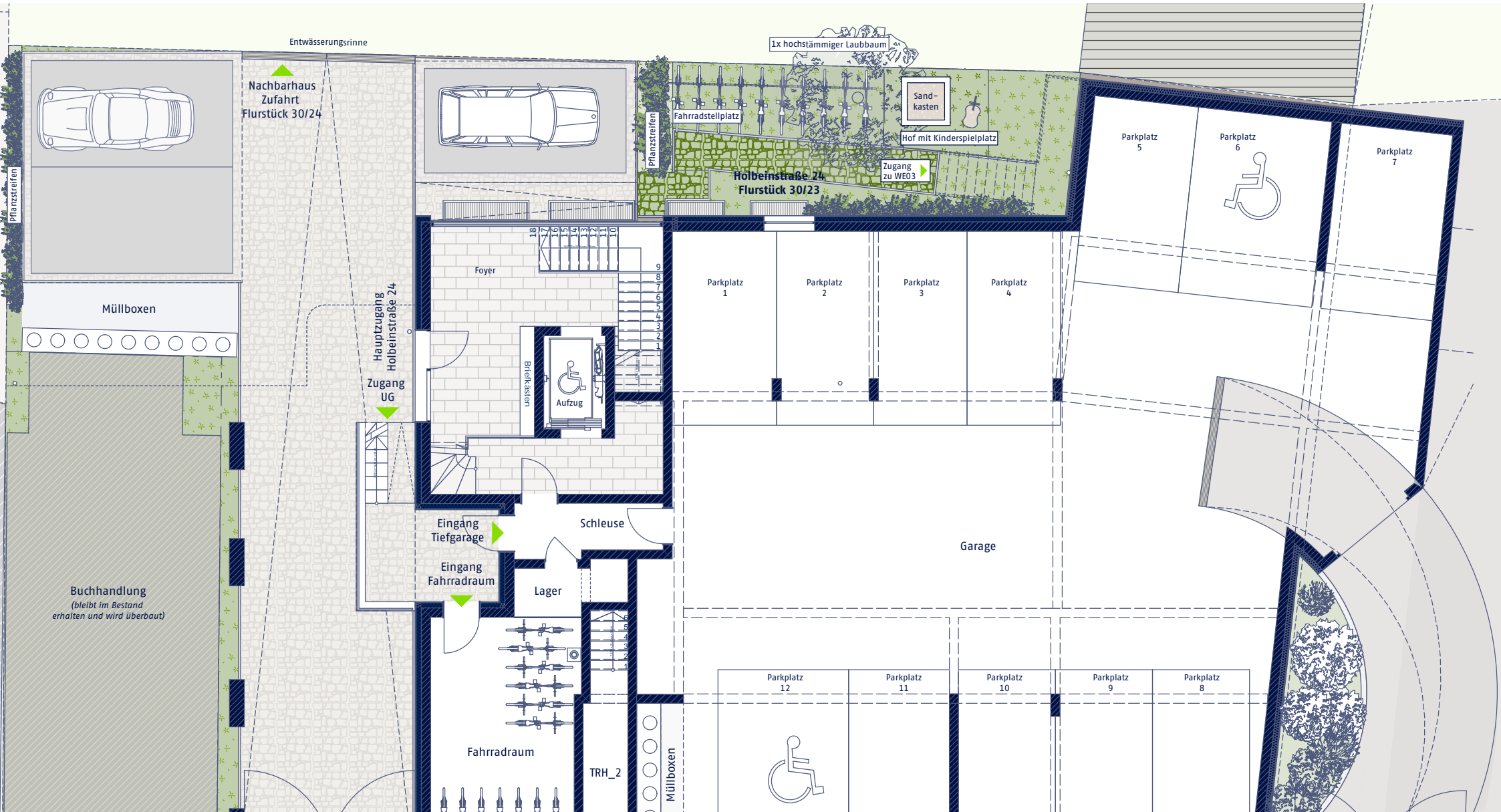
12 Tiefgaragenstellplätze,  
davon 2 barrierefreie  
Tiefgaragenstellplätze  
großer Fahrradraum





# Übersichtsplan Zwischengeschoß

vergrößerte Darstellung





# Übersichtsplan Untergeschoss

Kinderwagenraum, Keller

1 Abstellraum	3,93 m <sup>2</sup>
2 Abstellraum	3,41 m <sup>2</sup>
3 Abstellraum	3,28 m <sup>2</sup>
4 Abstellraum	3,39 m <sup>2</sup>
5 Abstellraum	3,41 m <sup>2</sup>
6 Abstellraum	3,41 m <sup>2</sup>
7 Abstellraum	2,25 m <sup>2</sup>
8 Abstellraum	2,38 m <sup>2</sup>
9 Abstellraum	2,35 m <sup>2</sup>
10 Abstellraum	2,96 m <sup>2</sup>
11 Abstellraum	2,96 m <sup>2</sup>
12 Abstellraum	3,30 m <sup>2</sup>
13 Abstellraum	3,34 m <sup>2</sup>
14 Abstellraum	3,42 m <sup>2</sup>
15 Abstellraum	3,43 m <sup>2</sup>
16 Abstellraum	5,28 m <sup>2</sup>
17 Abstellraum	5,65 m <sup>2</sup>
18 Abstellraum	3,43 m <sup>2</sup>
19 Abstellraum	3,76 m <sup>2</sup>
20 Abstellraum	4,00 m <sup>2</sup>
21 Abstellraum	3,41 m <sup>2</sup>

