

Wohnung 06

5 Zimmer $124,14 \text{ m}^2$

1. Obergeschoss

Ein Projekt der



1 Wohnzimmer	22,27 m ²
2 Schlafzimmer	14,03 m ²
3 Kinderzimmer 01	13,17 m ²
4 Kinderzimmer 02	9,72 m ²
5 Arbeits- / Gästezimmer	9,83 m ²
6 Essbereich	10,86 m ²
7 Küche	6,50 m ²
8 Bad	7,61 m ²
9 Gästebad	2,73 m ²
10 Diele	16,01 m ²
11 Abstell	1,26 m ²
12 HWR	1,65 m ²
13 Balkon (50%)	6,09 m ²
14 Balkon (50%)	2,41 m ²

WE06



HOLBEIN 24
grün, urban, wassernah

Ein Projekt der



HOLBEIN
grün, urban, wassernah

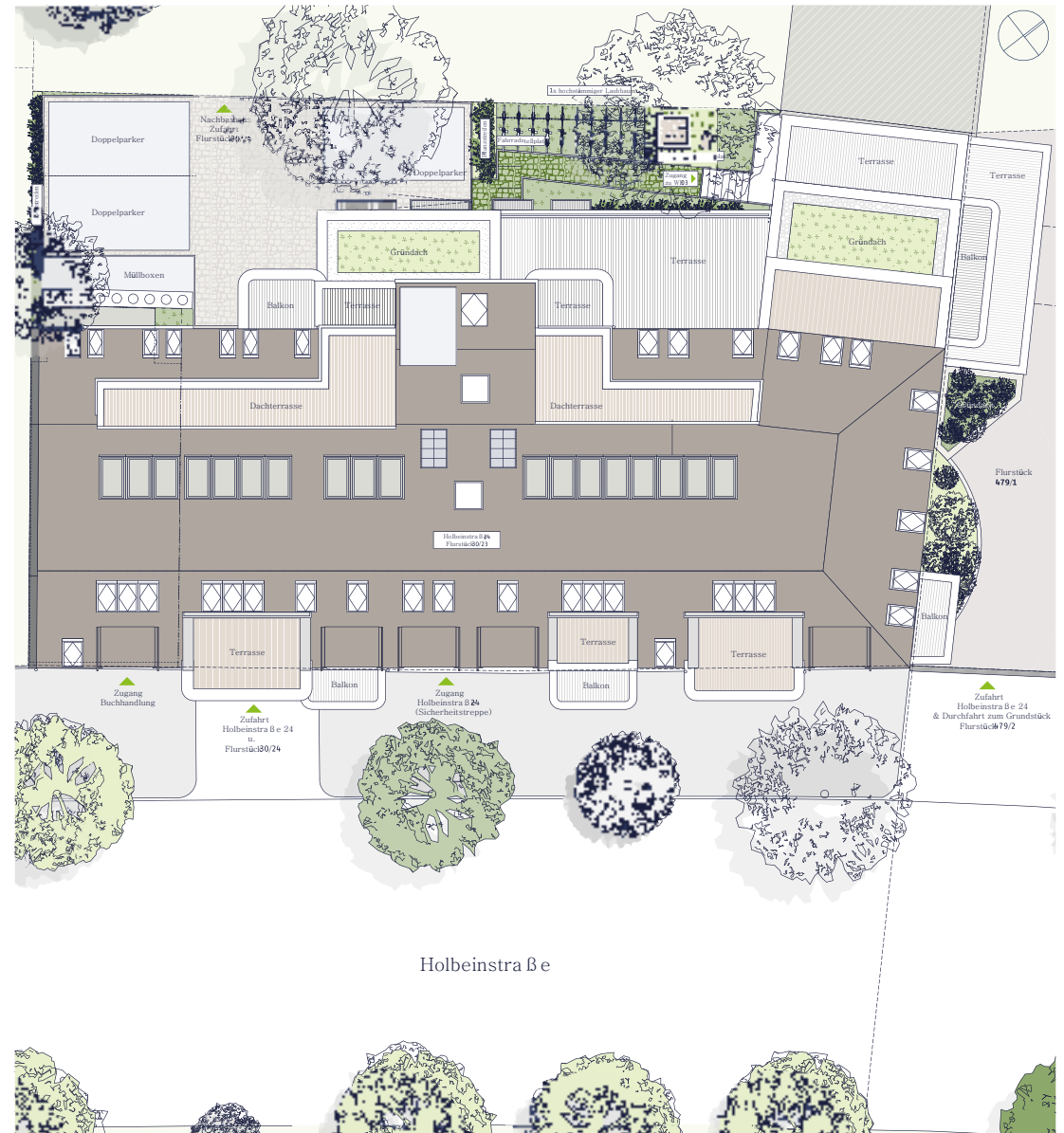
24

Übersichtsplan Außenanlage

Holbein24

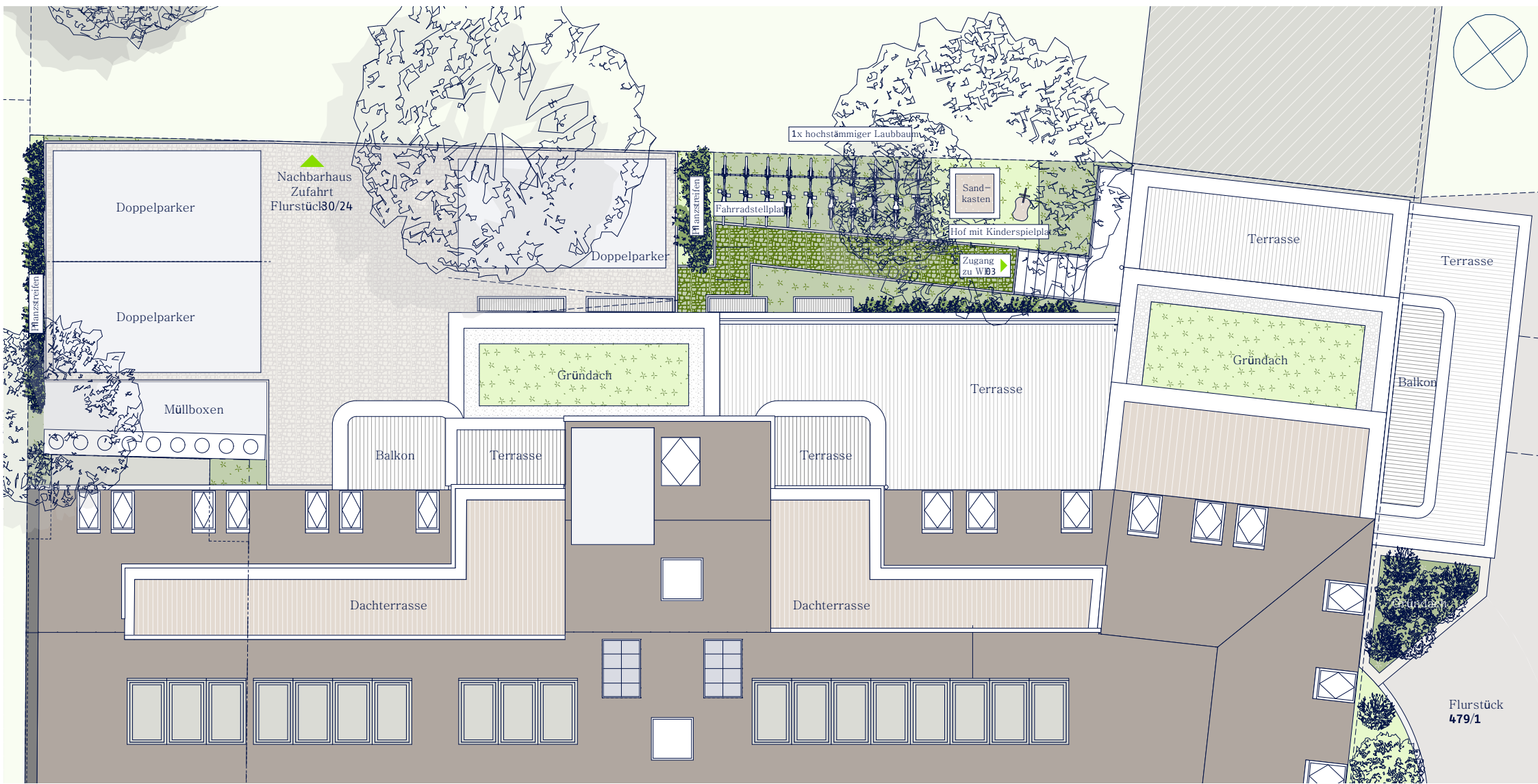
Holbeinstraße 24 | 04229 Leipzig

3x PKW-Doppelparker,
Fahrradstellplatz,
Gemeinschaftsgarten
mit Kinderspielplatz



Übersichtsplan Außenanlage

vergrößerte Darstellung

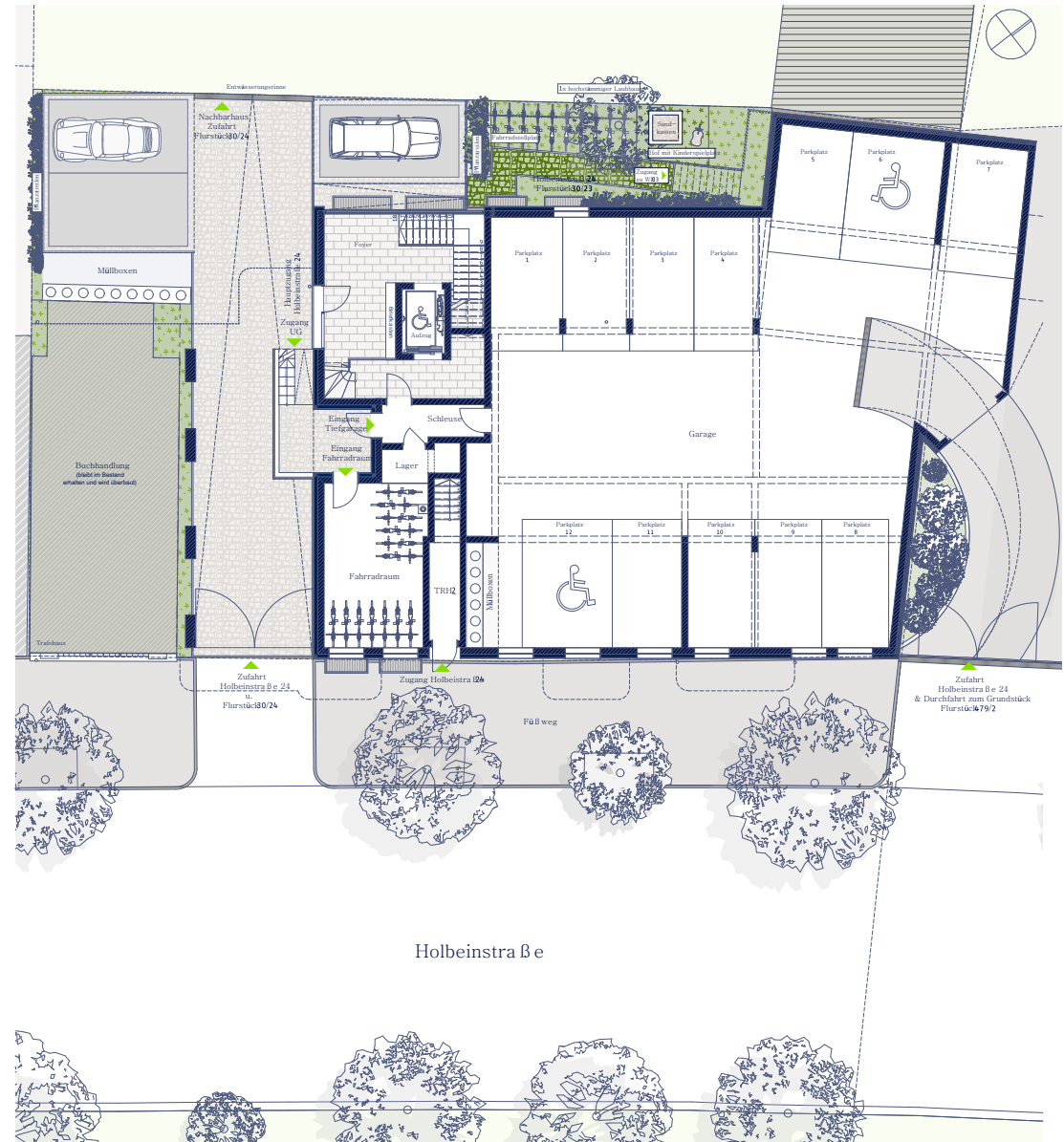


Ein Projekt der



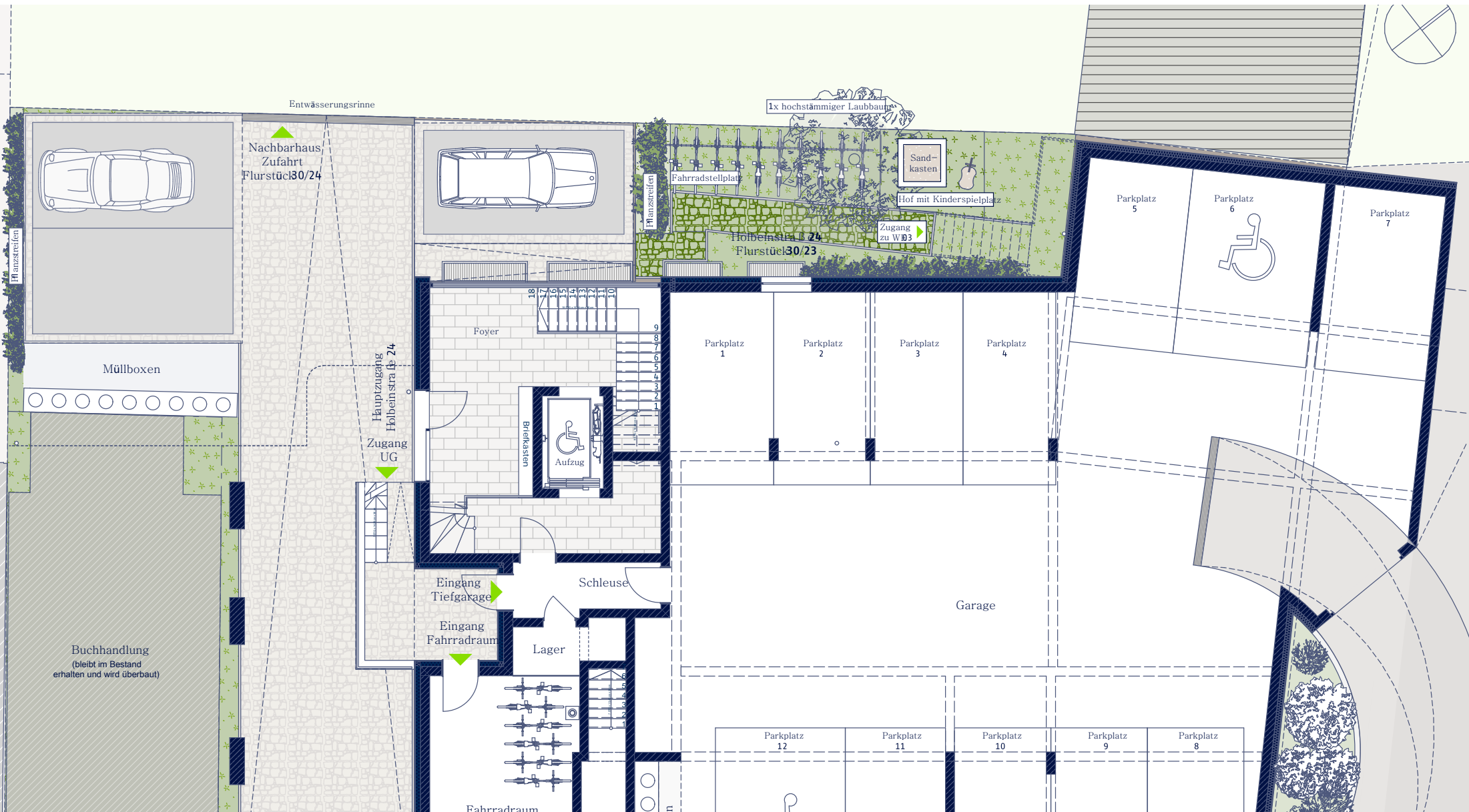
Übersichtsplan Zwischengeschoß

12 Tiefgaragenstellplätze,
davon 2 barrierefreie
Tiefgaragenstellplätze
großer Fahrradraum



Übersichtsplan Zwischengeschoß

vergrößerte Darstellung





Übersichtsplan Untergeschoss

Kinderwagenraum, Keller

1 Abstellraum	3,93 m ²
2 Abstellraum	3,41 m ²
3 Abstellraum	3,28 m ²
4 Abstellraum	3,39 m ²
5 Abstellraum	3,41 m ²
6 Abstellraum	3,41 m ²
7 Abstellraum	2,25 m ²
8 Abstellraum	2,38 m ²
9 Abstellraum	2,35 m ²
10 Abstellraum	2,96 m ²
11 Abstellraum	2,96 m ²
12 Abstellraum	3,30 m ²
13 Abstellraum	3,34 m ²
14 Abstellraum	3,42 m ²
15 Abstellraum	3,43 m ²
16 Abstellraum	5,28 m ²
17 Abstellraum	5,65 m ²
18 Abstellraum	3,43 m ²
19 Abstellraum	3,76 m ²
20 Abstellraum	4,00 m ²
21 Abstellraum	3,41 m ²

