

Auenblickstraße

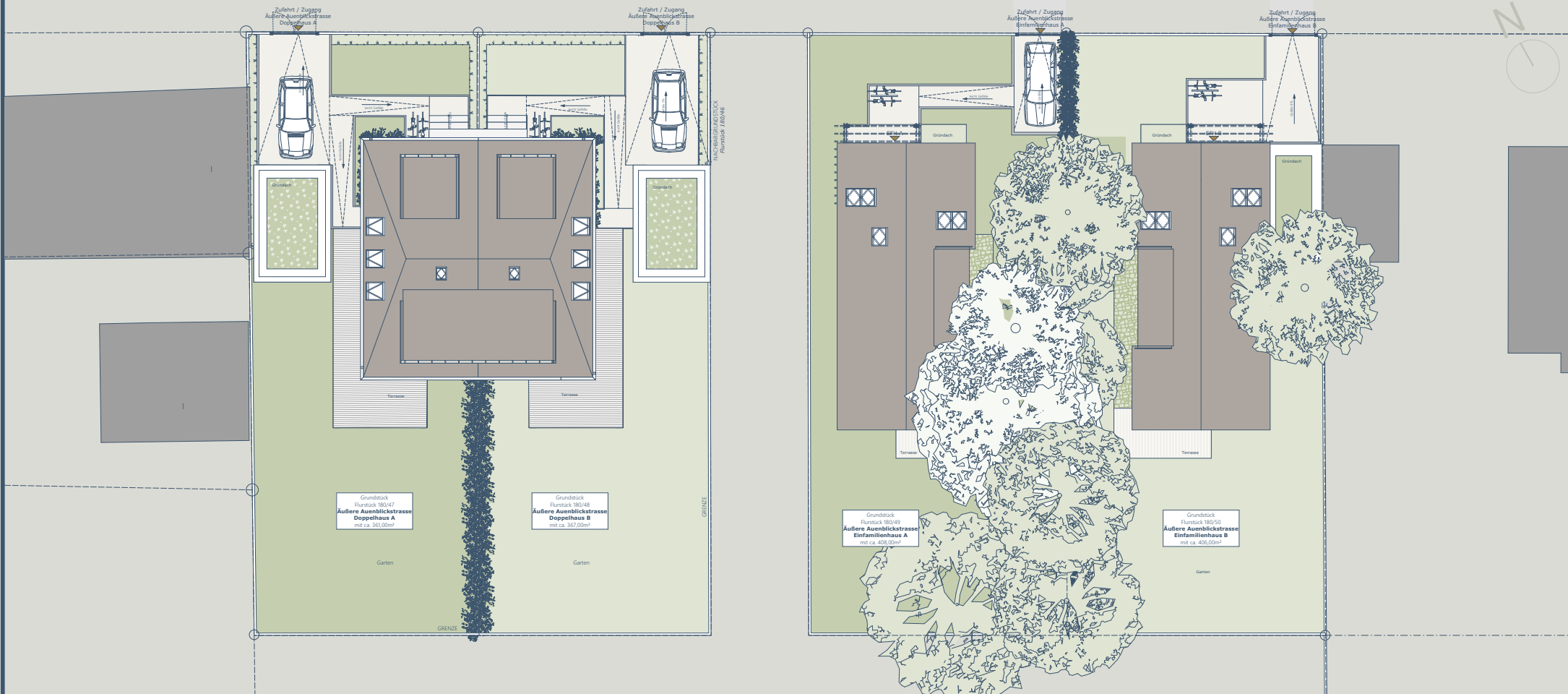
LEIPZIG



Projektübersicht

	Grundstücksgröße	Wohnfläche
Doppelhaus A	361,00 m ²	144,90 m ²
Doppelhaus B	367,00 m ²	144,90 m ²
Einfamilienhaus A	408,00 m ²	150,58 m ²
Einfamilienhaus B	406,00 m ²	150,58 m ²

Haftungsausschluss: Das Bild- und Planmaterial dient zum Teil der vorläufigen Illustration des Vorhabens und basiert auf dem Stand Bauantragsstellung. Änderungen in einem späteren Planungsstadium bleiben ausdrücklich vorbehalten. Geringe Flächenabweichungen sind innerhalb eines Grundrisstyps möglich. Balkone, Loggien & Terrassen werden bei der Flächenermittlung zur Hälfte zum Ansatz gebracht. Stand 03/2023



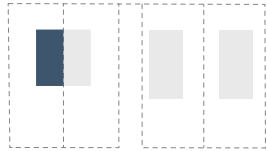
Auenblickstraße

LEIPZIG



Doppelhaus A

Erdgeschoss



Wohnen / Essen	25,04 m ²
Küche	6,90 m ²
WC	1,23 m ²
Technikraum	3,35 m ²
Diele	3,53 m ²
Flur	3,50 m ²
Terrasse 50%	15,33 m ²

EG **58,88 m²**

Haftungsausschluss: Das Bild- und Planmaterial dient zum Teil der vorläufigen Illustration des Vorhabens und basiert auf dem Stand Bauantragsstellung. Änderungen in einem späteren Planungsstadium bleiben ausdrücklich vorbehalten. Geringe Flächenabweichungen sind innerhalb eines Grundrisstyps möglich. Balkone, Loggien & Terrassen werden bei der Flächenermittlung zur Hälfte zum Ansatz gebracht.

Stand 03/2023



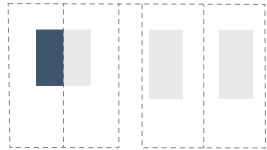
Auenblickstraße

LEIPZIG



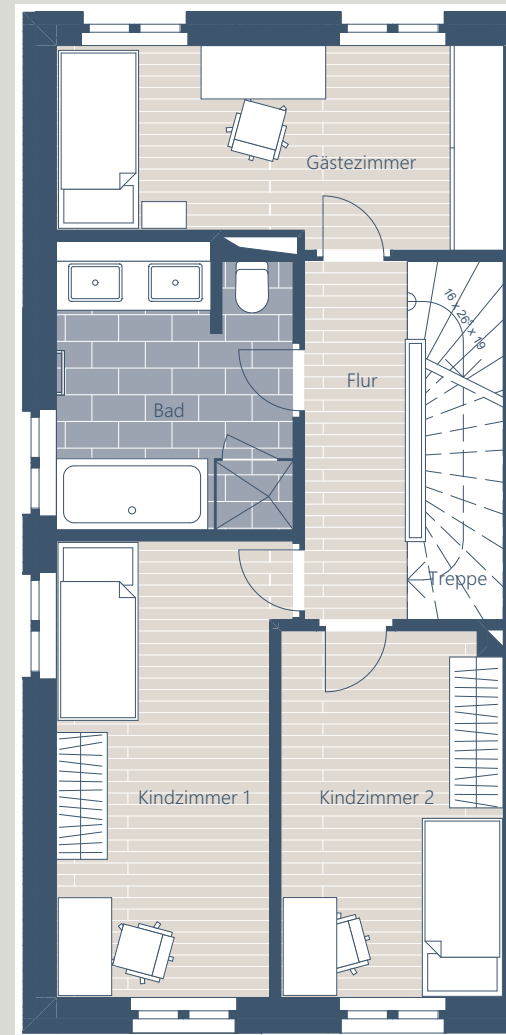
Doppelhaus A

1. Obergeschoss



Flur	4,48 m ²
Treppe	3,72 m ²
Gästezimmer	10,50 m ²
Bad	8,00 m ²
Kindzimmer 1	11,84 m ²
Kindzimmer 2	10,01 m ²

1. OG **48,54 m²**



Haftungsausschluss: Das Bild- und Planmaterial dient zum Teil der vorläufigen Illustration des Vorhabens und basiert auf dem Stand Bauantragsstellung. Änderungen in einem späteren Planungsstadium bleiben ausdrücklich vorbehalten. Geringe Flächenabweichungen sind innerhalb eines Grundrisstyps möglich. Balkone, Loggien & Terrassen werden bei der Flächenermittlung zur Hälfte zum Ansatz gebracht.

Stand 03/2023



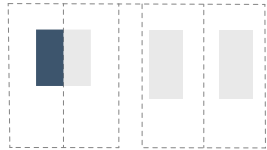
Auenblickstraße

LEIPZIG



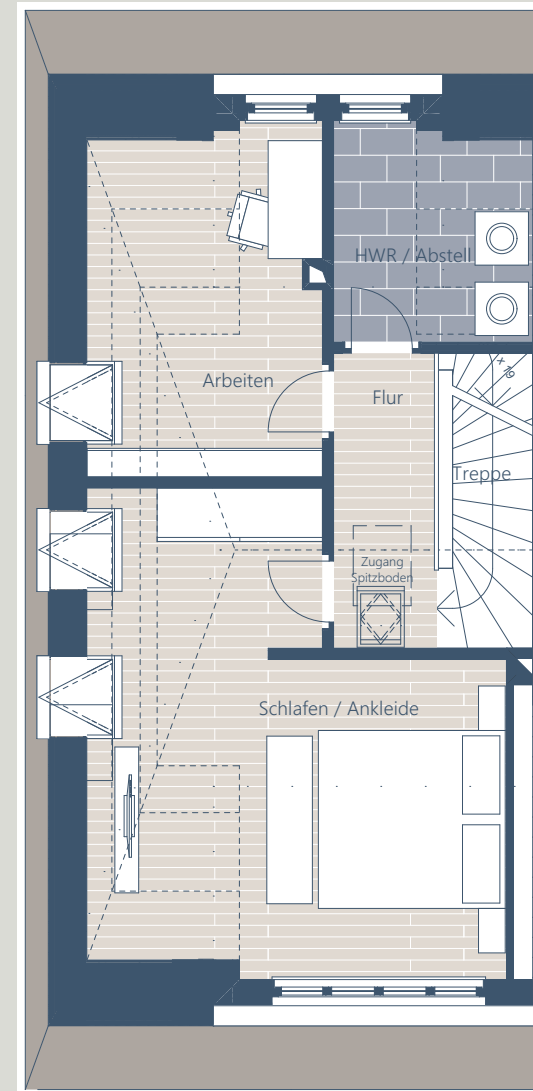
Doppelhaus A

Dachgeschoss



Flur	3,68 m ²
Arbeiten	7,67 m ²
HWR / Abstell	4,12 m ²
Schlafen / Ankleide	18,28 m ²
Treppe	3,72 m ²

1. OG 37,48 m²



Haftungsausschluss: Das Bild- und Planmaterial dient zum Teil der vorläufigen Illustration des Vorhabens und basiert auf dem Stand Bauantragsstellung. Änderungen in einem späteren Planungsstadium bleiben ausdrücklich vorbehalten. Geringe Flächenabweichungen sind innerhalb eines Grundrisstyps möglich. Balkone, Loggien & Terrassen werden bei der Flächenermittlung zur Hälfte zum Ansatz gebracht.

Stand 03/2023