

# Auenblickstraße

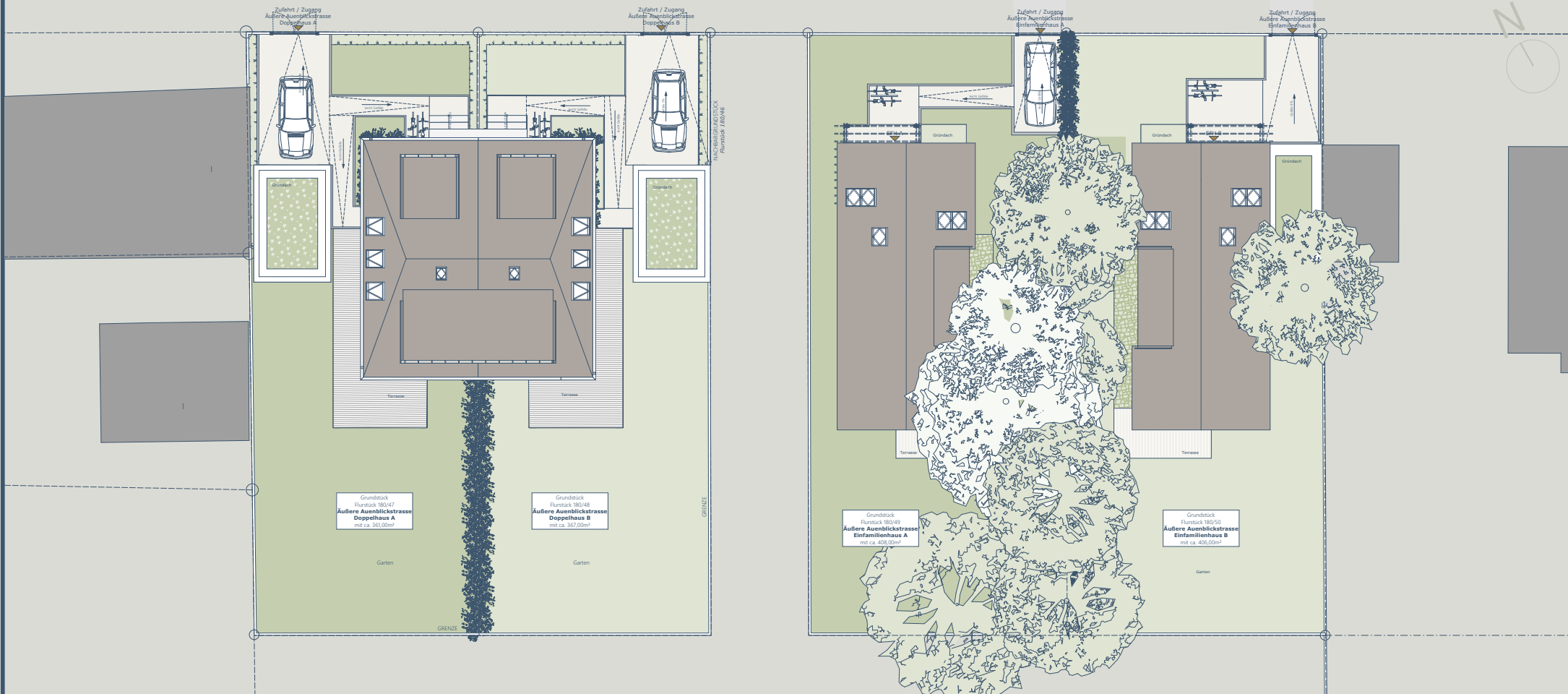
LEIPZIG



## Projektübersicht

	Grundstücksgröße	Wohnfläche
Doppelhaus A	361,00 m <sup>2</sup>	144,90 m <sup>2</sup>
Doppelhaus B	367,00 m <sup>2</sup>	144,90 m <sup>2</sup>
Einfamilienhaus A	408,00 m <sup>2</sup>	150,58 m <sup>2</sup>
Einfamilienhaus B	406,00 m <sup>2</sup>	150,58 m <sup>2</sup>

Haftungsausschluss: Das Bild- und Planmaterial dient zum Teil der vorläufigen Illustration des Vorhabens und basiert auf dem Stand Bauantragsstellung. Änderungen in einem späteren Planungsstadium bleiben ausdrücklich vorbehalten. Geringe Flächenabweichungen sind innerhalb eines Grundrisstyps möglich. Balkone, Loggien & Terrassen werden bei der Flächenermittlung zur Hälfte zum Ansatz gebracht. Stand 03/2023



# Auenblickstraße

LEIPZIG



## Übersichtsplan Doppelhaus B

5 ½ Zimmer-Haus  
mit Garten und Terrasse

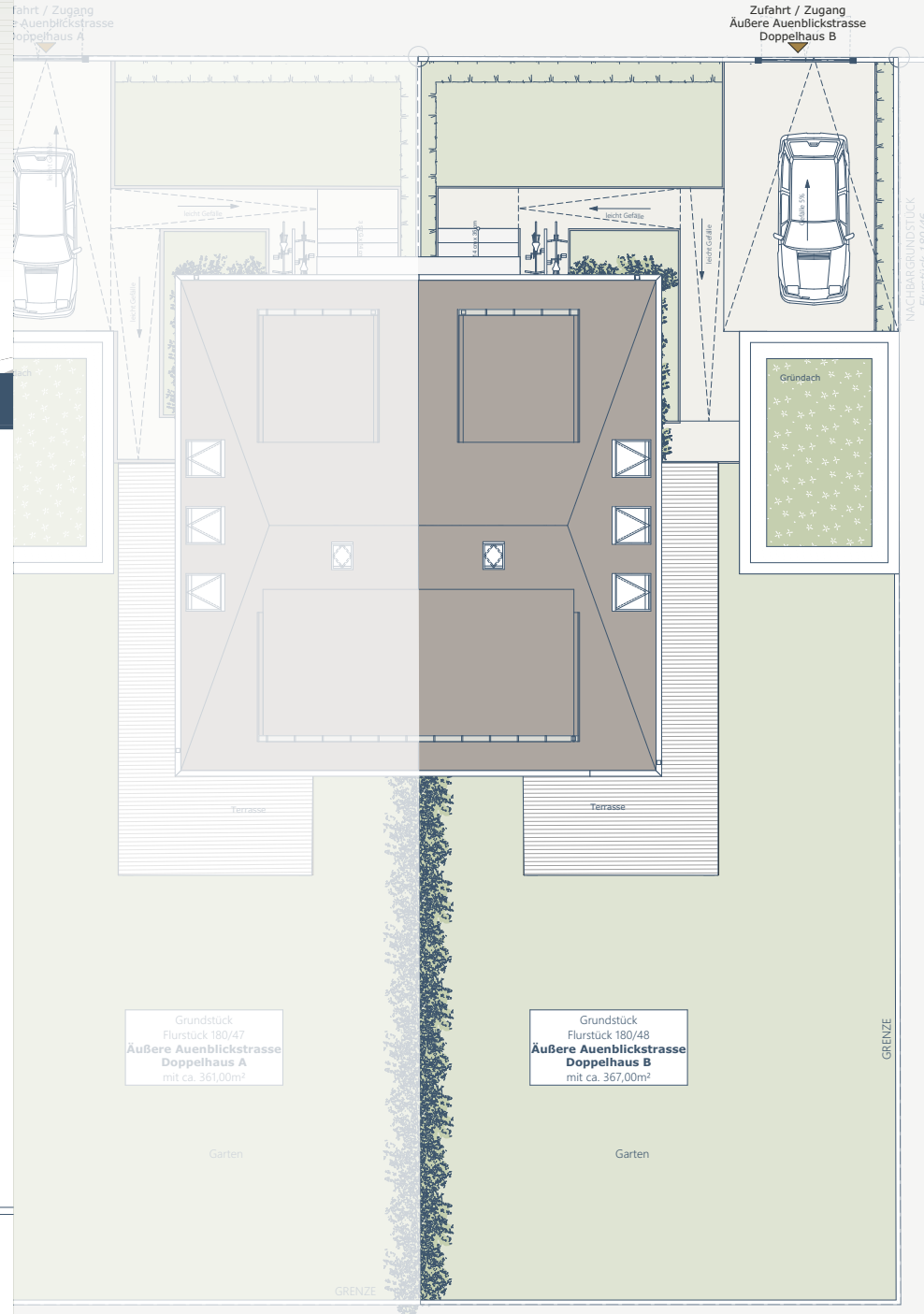
Erdgeschoss	58,88 m <sup>2</sup>
1. Obergeschoss	48,54 m <sup>2</sup>
Dachgeschoss	37,48 m <sup>2</sup>
<b>Wohnfläche</b>	<b>144,90 m<sup>2</sup></b>

Garten inkl. Terrasse ca. 280,00 m<sup>2</sup>

Garage 18,16 m<sup>2</sup>

Grundstücksgröße ca. 367,00 m<sup>2</sup>

1 Carport



Haftungsausschluss: Das Bild- und Planmaterial dient zum Teil der vorläufigen Illustration des Vorhabens und basiert auf dem Stand Bauantragsstellung. Änderungen in einem späteren Planungsstadium bleiben ausdrücklich vorbehalten. Geringe Flächenabweichungen sind innerhalb eines Grundrisstyps möglich. Balkone, Loggien & Terrassen werden bei der Flächenermittlung zur Hälfte zum Ansatz gebracht.  
Stand 03/2023

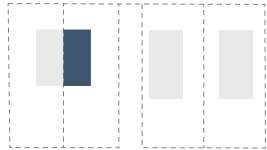
# Auenblickstraße

LEIPZIG



## Doppelhaus B

Erdgeschoss

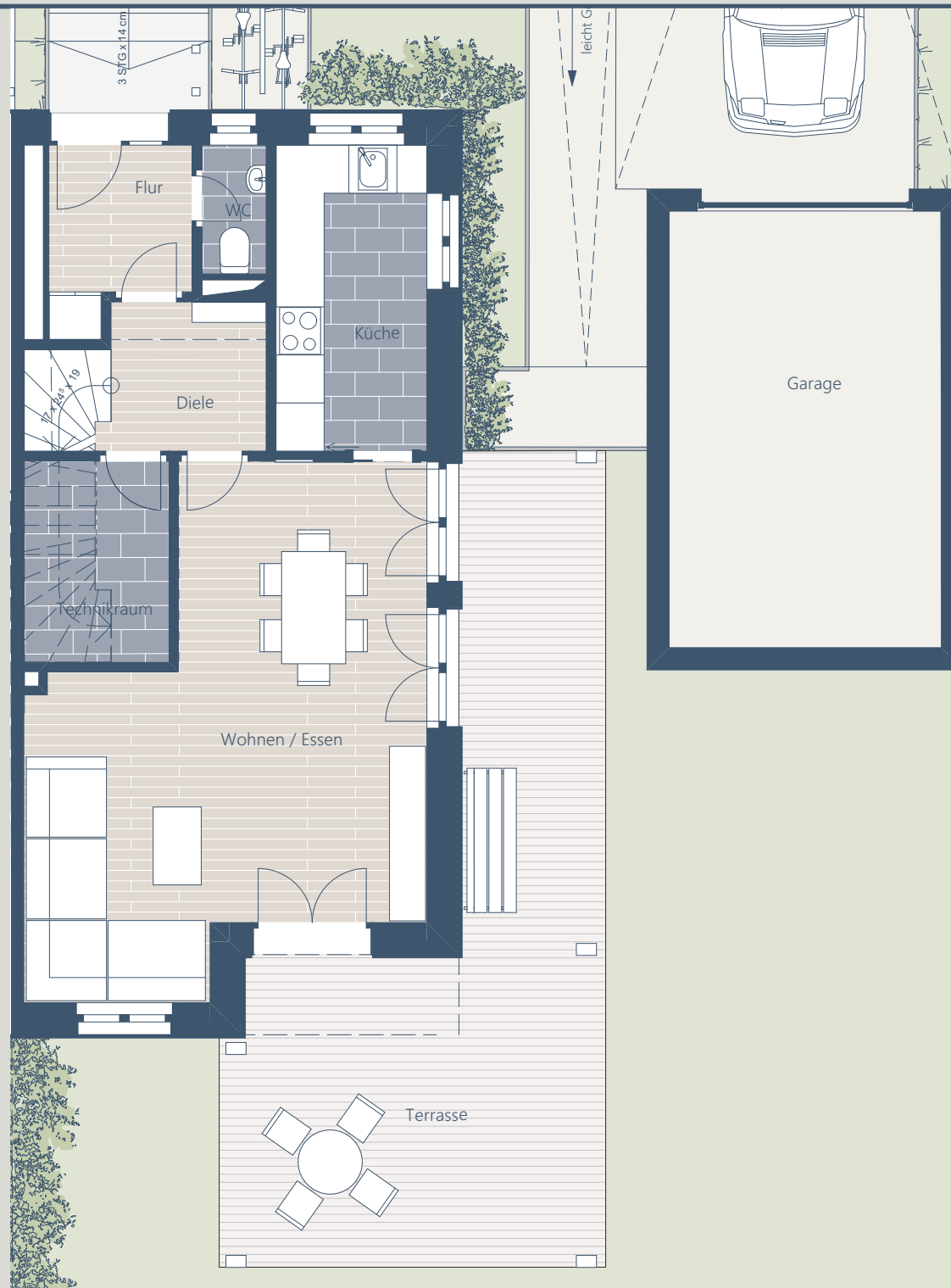


Wohnen / Essen	25,04 m <sup>2</sup>
Küche	6,90 m <sup>2</sup>
WC	1,23 m <sup>2</sup>
Technikraum	3,35 m <sup>2</sup>
Diele	3,53 m <sup>2</sup>
Flur	3,50 m <sup>2</sup>
Terrasse 50%	15,33 m <sup>2</sup>

**EG** **58,88 m<sup>2</sup>**

Haftungsausschluss: Das Bild- und Planmaterial dient zum Teil der vorläufigen Illustration des Vorhabens und basiert auf dem Stand Bauantragsstellung. Änderungen in einem späteren Planungsstadium bleiben ausdrücklich vorbehalten. Geringe Flächenabweichungen sind innerhalb eines Grundrisstyps möglich. Balkone, Loggien & Terrassen werden bei der Flächenermittlung zur Hälfte zum Ansatz gebracht.

Stand 03/2023



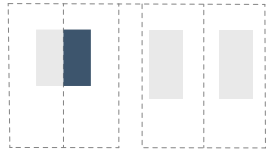
# Auenblickstraße

LEIPZIG



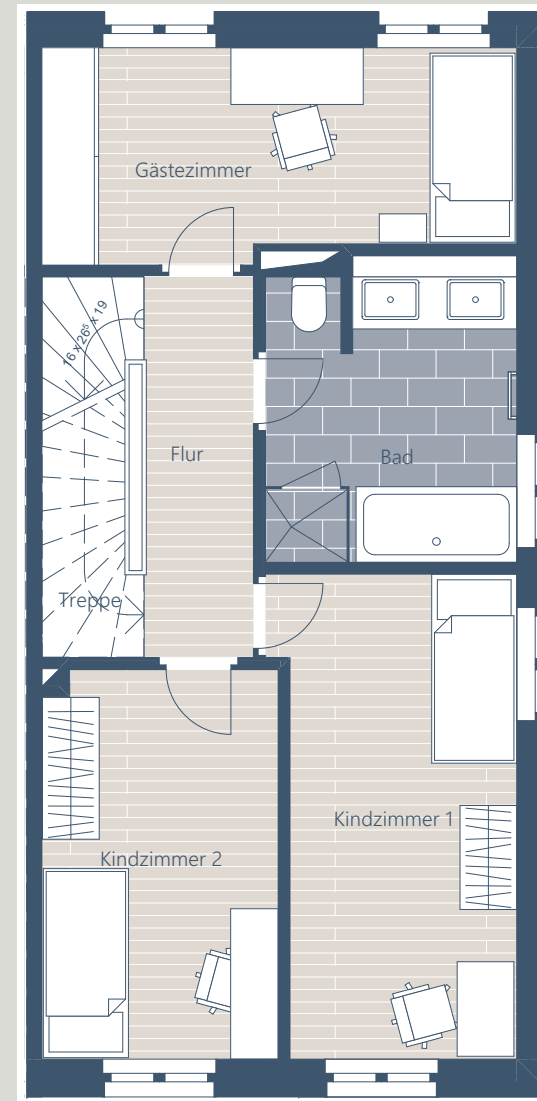
## Doppelhaus B

1. Obergeschoss



Flur	4,48 m <sup>2</sup>
Treppe	3,72 m <sup>2</sup>
Gästezimmer	10,50 m <sup>2</sup>
Bad	8,00 m <sup>2</sup>
Kindzimmer 1	11,84 m <sup>2</sup>
Kindzimmer 2	10,01 m <sup>2</sup>

**1. OG** **48,54 m<sup>2</sup>**



Haftungsausschluss: Das Bild- und Planmaterial dient zum Teil der vorläufigen Illustration des Vorhabens und basiert auf dem Stand Bauantragsstellung. Änderungen in einem späteren Planungsstadium bleiben ausdrücklich vorbehalten. Geringe Flächenabweichungen sind innerhalb eines Grundrisstyps möglich. Balkone, Loggien & Terrassen werden bei der Flächenermittlung zur Hälfte zum Ansatz gebracht.

Stand 03/2023

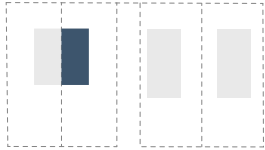
# Auenblickstraße

LEIPZIG



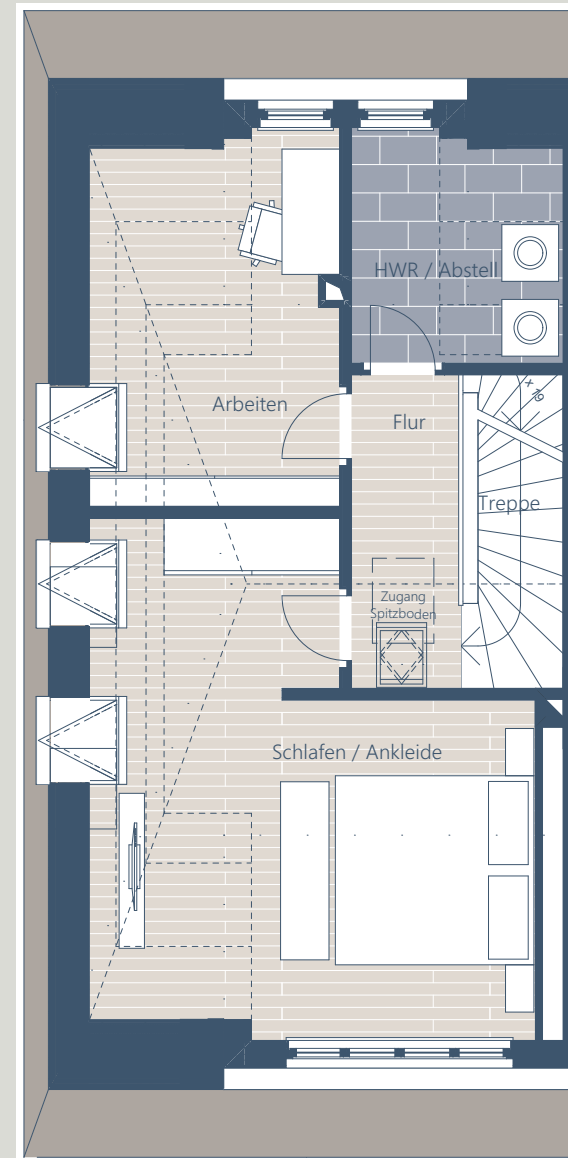
## Doppelhaus B

Dachgeschoss



Flur	3,68 m <sup>2</sup>
Arbeiten	7,67 m <sup>2</sup>
HWR / Abstell	4,12 m <sup>2</sup>
Schlafen / Ankleide	18,28 m <sup>2</sup>
Treppe	3,72 m <sup>2</sup>

**1. OG** **37,48 m<sup>2</sup>**



Haftungsausschluss: Das Bild- und Planmaterial dient zum Teil der vorläufigen Illustration des Vorhabens und basiert auf dem Stand Bauantragsstellung. Änderungen in einem späteren Planungsstadium bleiben ausdrücklich vorbehalten. Geringe Flächenabweichungen sind innerhalb eines Grundrisstyps möglich. Balkone, Loggien & Terrassen werden bei der Flächenermittlung zur Hälfte zum Ansatz gebracht.

Stand 03/2023