

Auenblickstraße

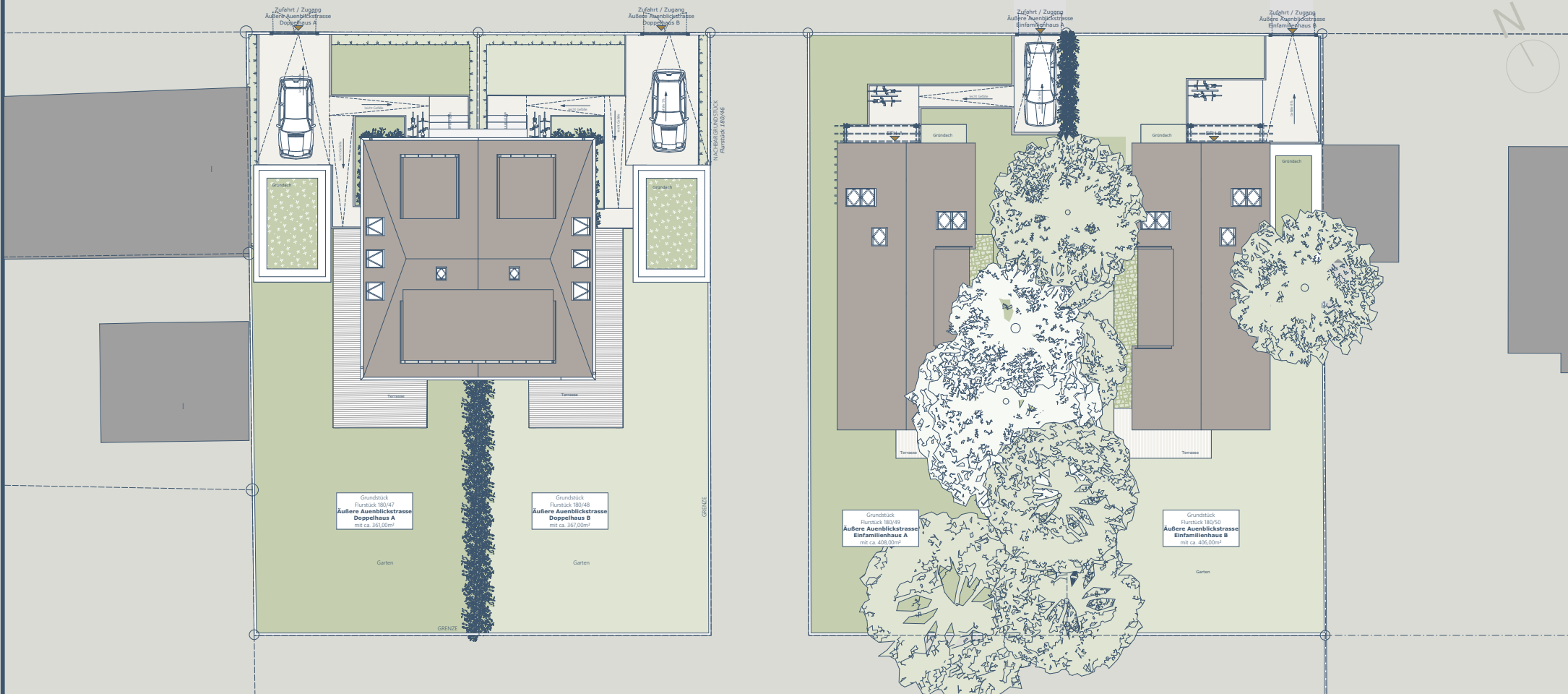
LEIPZIG



Projektübersicht

	Grundstücksgröße	Wohnfläche
Doppelhaus A	361,00 m ²	144,90 m ²
Doppelhaus B	367,00 m ²	144,90 m ²
Einfamilienhaus A	408,00 m ²	150,58 m ²
Einfamilienhaus B	406,00 m ²	150,58 m ²

Haftungsausschluss: Das Bild- und Planmaterial dient zum Teil der vorläufigen Illustration des Vorhabens und basiert auf dem Stand Bauantragsstellung. Änderungen in einem späteren Planungsstadium bleiben ausdrücklich vorbehalten. Geringe Flächenabweichungen sind innerhalb eines Grundrisstyps möglich. Balkone, Loggien & Terrassen werden bei der Flächenermittlung zur Hälfte zum Ansatz gebracht. Stand 03/2023



Auenblickstraße

LEIPZIG



Übersichtsplan Einfamilienhaus B

4 ½ Zimmer-Haus
mit Garten und Terrasse

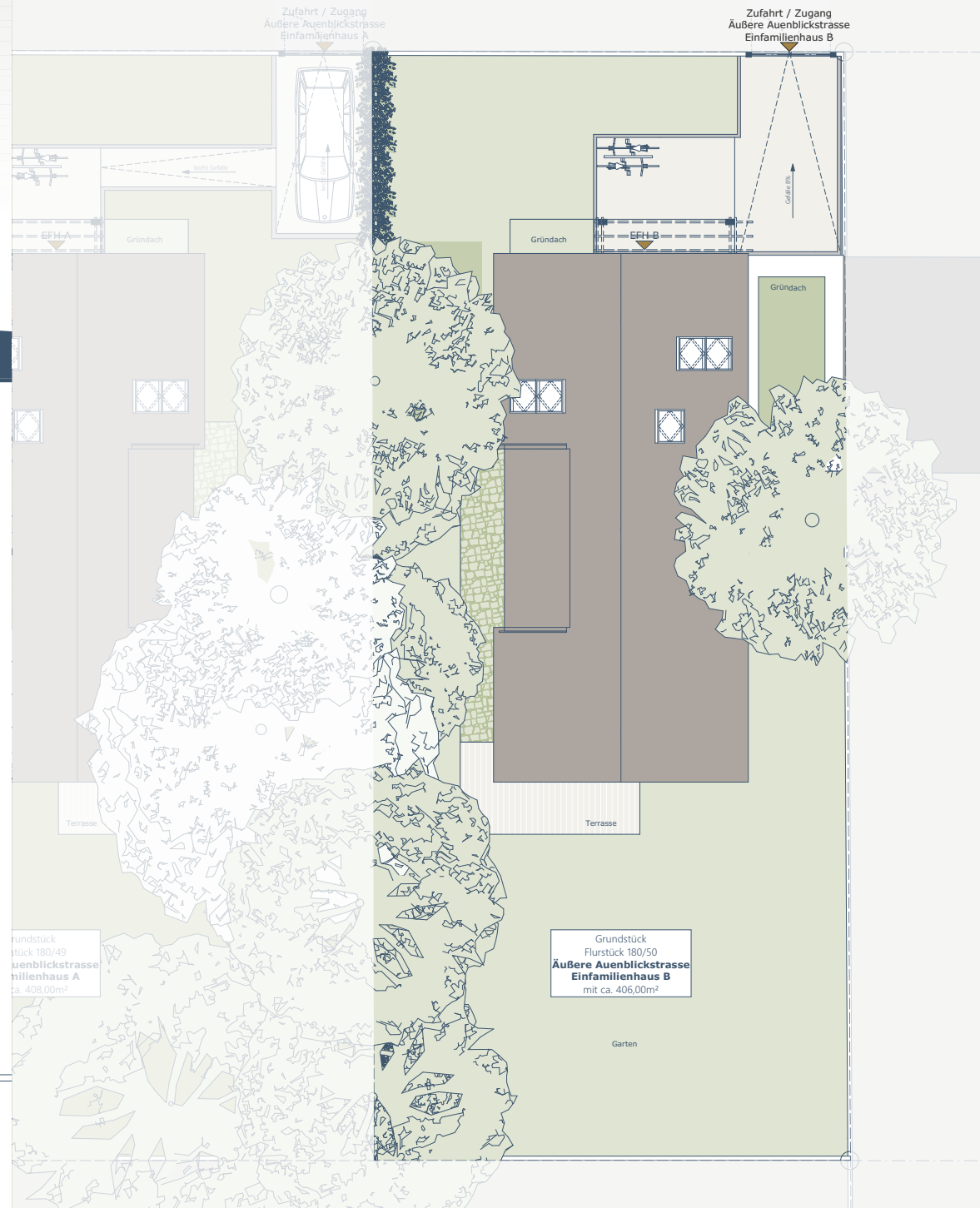
Erdgeschoss	71,38 m ²
Dachgeschoss	79,20 m ²
Wohnfläche	150,58 m²

Garten inkl. Terrasse ca. 335,00 m²

Garage 13,23 m²

Grundstücksgröße ca. 406,00 m²

1 Carport



Grundstück
Flurstück 180/49
Auenblickstrasse
Einfamilienhaus A
ca. 408,00m²

Grundstück
Flurstück 180/50
**Äußere Auenblickstrasse
Einfamilienhaus B**
mit ca. 406,00m²

Haftungsausschluss: Das Bild- und Planmaterial dient zum Teil der vorläufigen Illustration des Vorhabens und basiert auf dem Stand Bauantragsstellung. Änderungen in einem späteren Planungsstadium bleiben ausdrücklich vorbehalten. Geringe Flächenabweichungen sind innerhalb eines Grundrisstyps möglich. Balkone, Loggien & Terrassen werden bei der Flächenermittlung zur Hälfte zum Ansatz gebracht.

Stand 03/2023

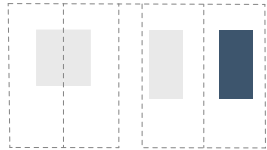
Auenblickstraße

LEIPZIG



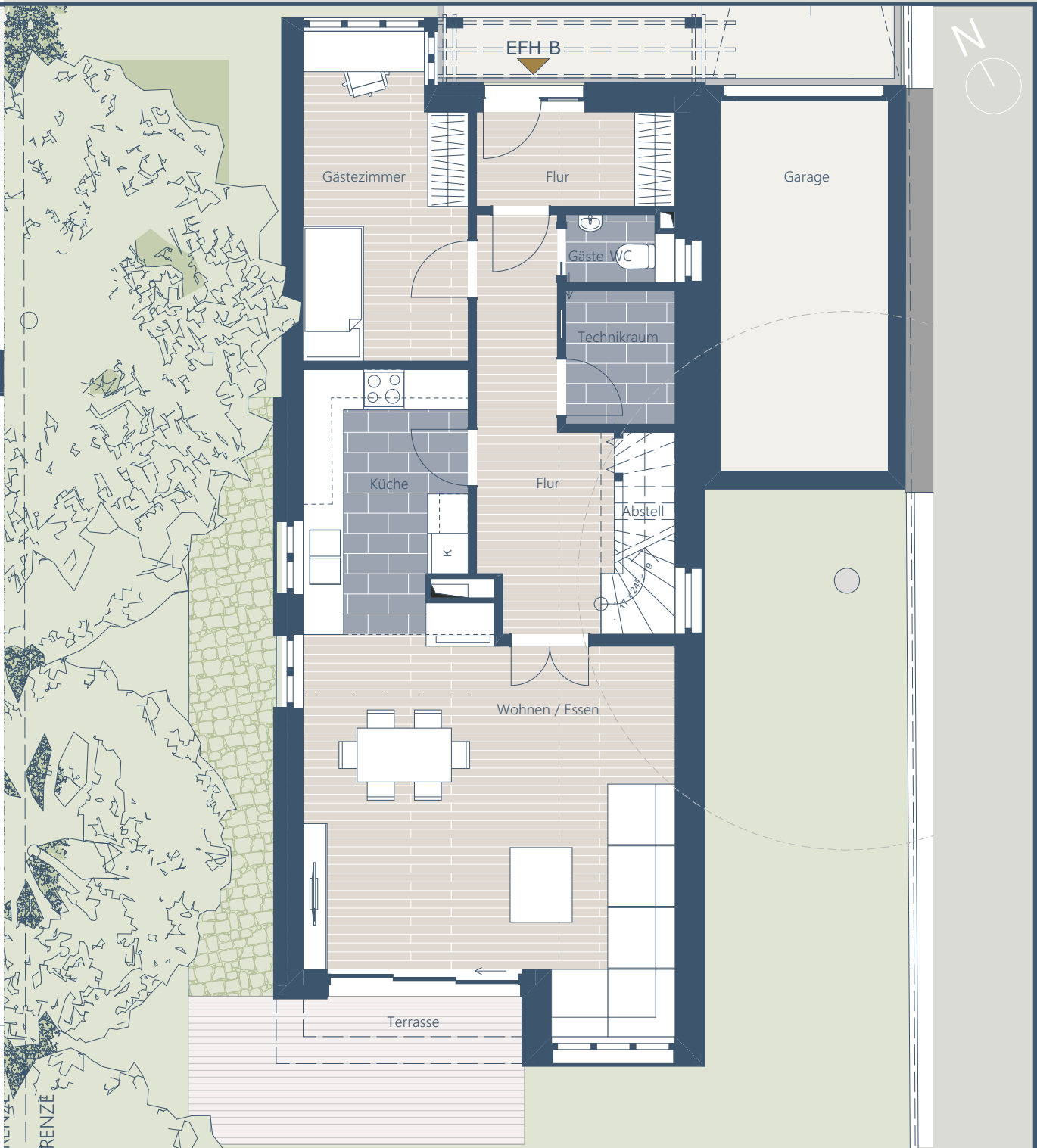
Einfamilienhaus B

Erdgeschoss



Diele	3,96 m ²
Flur	9,10 m ²
Gästezimmer	10,78 m ²
Küche	9,18 m ²
Wohnen / Essen	27,69 m ²
Gäste-WC	1,49 m ²
Technikraum	3,08 m ²
Abstell	0,60 m ²
Terrasse 50%	5,49 m ²

EG **71,38 m²**



Haftungsausschluss: Das Bild- und Planmaterial dient zum Teil der vorläufigen Illustration des Vorhabens und basiert auf dem Stand Bauantragsstellung. Änderungen in einem späteren Planungsstadium bleiben ausdrücklich vorbehalten. Geringe Flächenabweichungen sind innerhalb eines Grundrisstyps möglich. Balkone, Loggien & Terrassen werden bei der Flächenermittlung zur Hälfte zum Ansatz gebracht.

Stand 03/2023

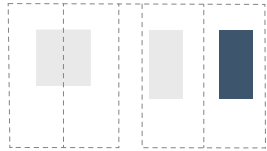
Auenblickstraße

LEIPZIG



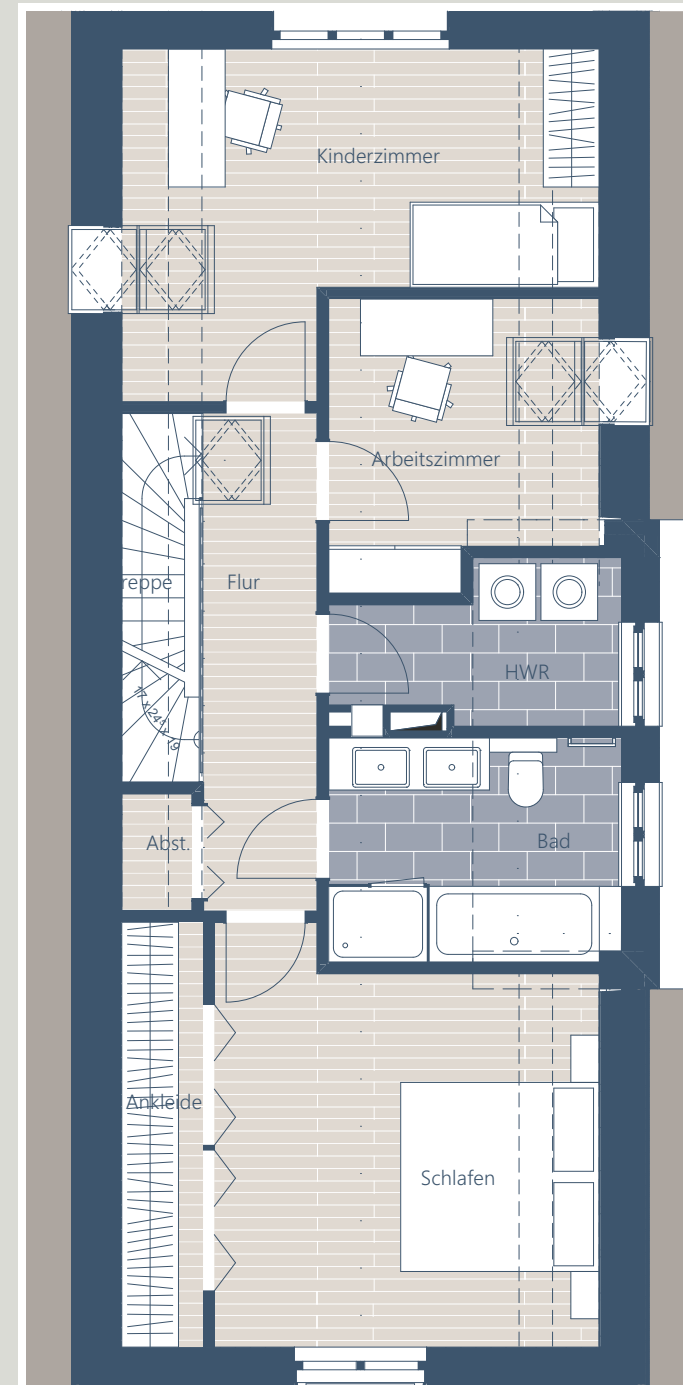
Einfamilienhaus B

Dachgeschoss



Schlafen	16,01 m ²
Ankleide	3,68 m ²
Bad	7,02 m ²
HWR	4,29 m ²
Arbeitszimmer	7,84 m ²
Kinderzimmer	14,63 m ²
Flur	6,06 m ²
Abst.	0,87 m ²
Treppe	18,80 m ²

1. OG **79,20 m²**



Haftungsausschluss: Das Bild- und Planmaterial dient zum Teil der vorläufigen Illustration des Vorhabens und basiert auf dem Stand Bauantragsstellung. Änderungen in einem späteren Planungsstadium bleiben ausdrücklich vorbehalten. Geringe Flächenabweichungen sind innerhalb eines Grundrisstyps möglich. Balkone, Loggien & Terrassen werden bei der Flächenermittlung zur Hälfte zum Ansatz gebracht.

Stand 03/2023