



# Auenblickstraße

LEIPZIG



## Übersichtsplan Einfamilienhaus A

4 ½ Zimmer-Haus  
mit Garten und Terrasse

Erdgeschoss	71,38 m <sup>2</sup>
Dachgeschoss	79,20 m <sup>2</sup>
<b>Wohnfläche</b>	<b>150,58 m<sup>2</sup></b>

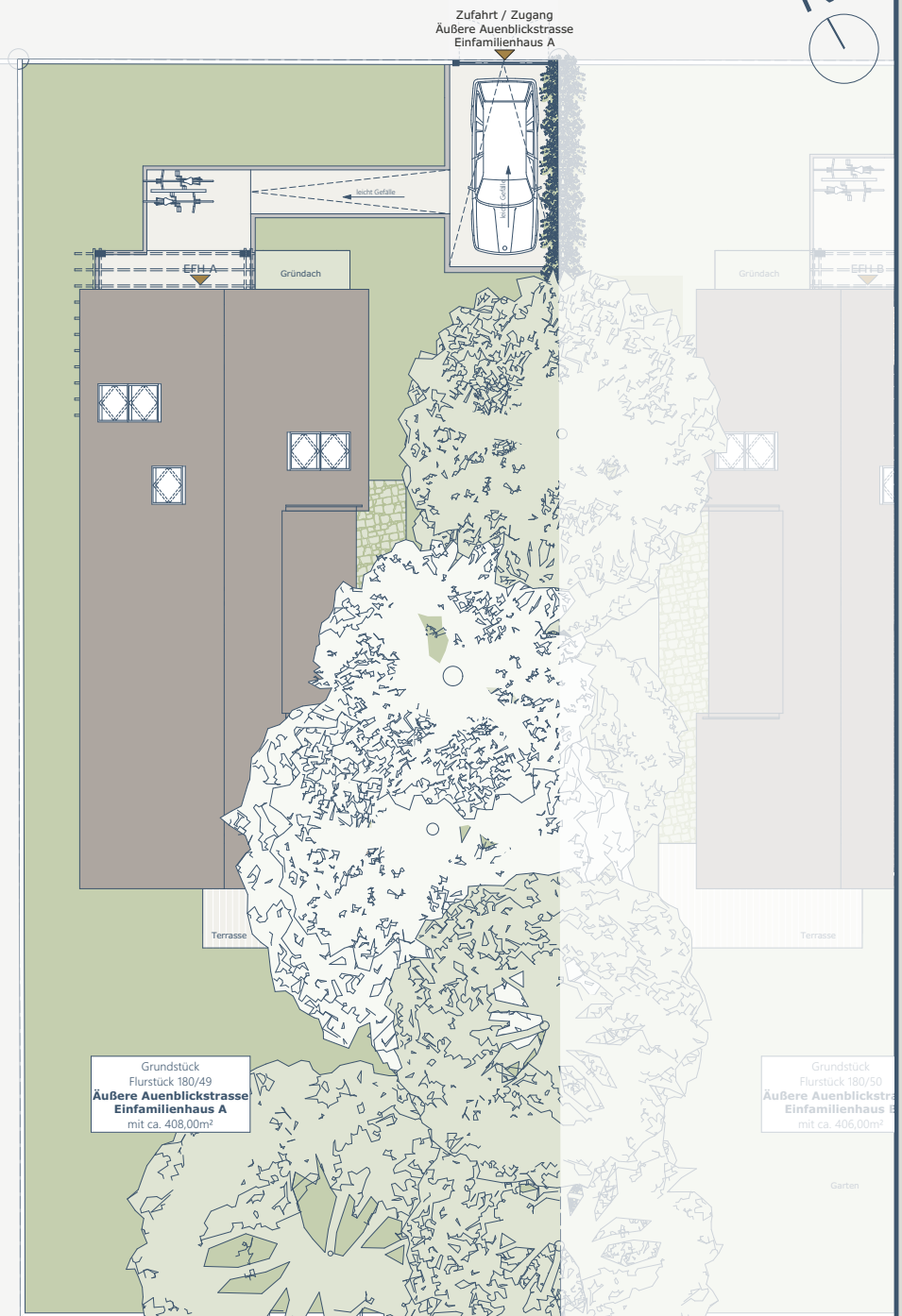
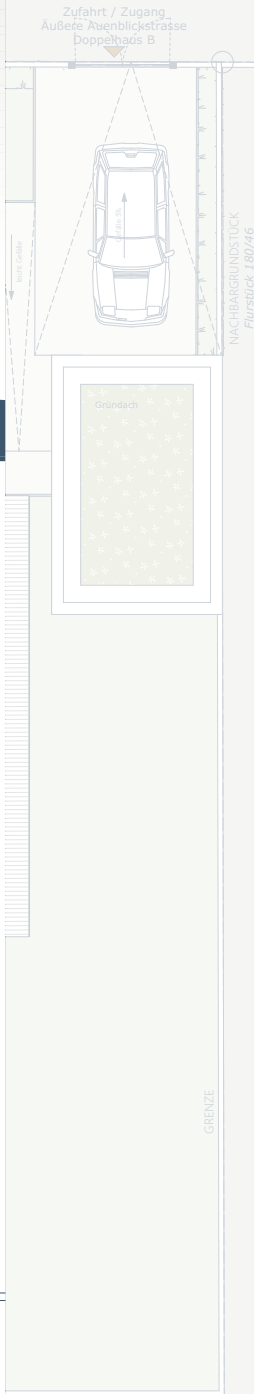
Garten inkl. Terrasse ca. 335,00 m<sup>2</sup>

Grundstücksgröße ca. 408,00 m<sup>2</sup>

1 Carport

Haftungsausschluss: Das Bild- und Planmaterial dient zum Teil der vorläufigen Illustration des Vorhabens und basiert auf dem Stand Bauantragsstellung. Änderungen in einem späteren Planungsstadium bleiben ausdrücklich vorbehalten. Geringe Flächenabweichungen sind innerhalb eines Grundrisstyps möglich. Balkone, Loggien & Terrassen werden bei der Flächenermittlung zur Hälfte zum Ansatz gebracht.

Stand 03/2023



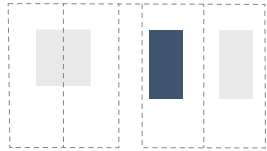
# Auenblickstraße

LEIPZIG



## Einfamilienhaus A

Erdgeschoss

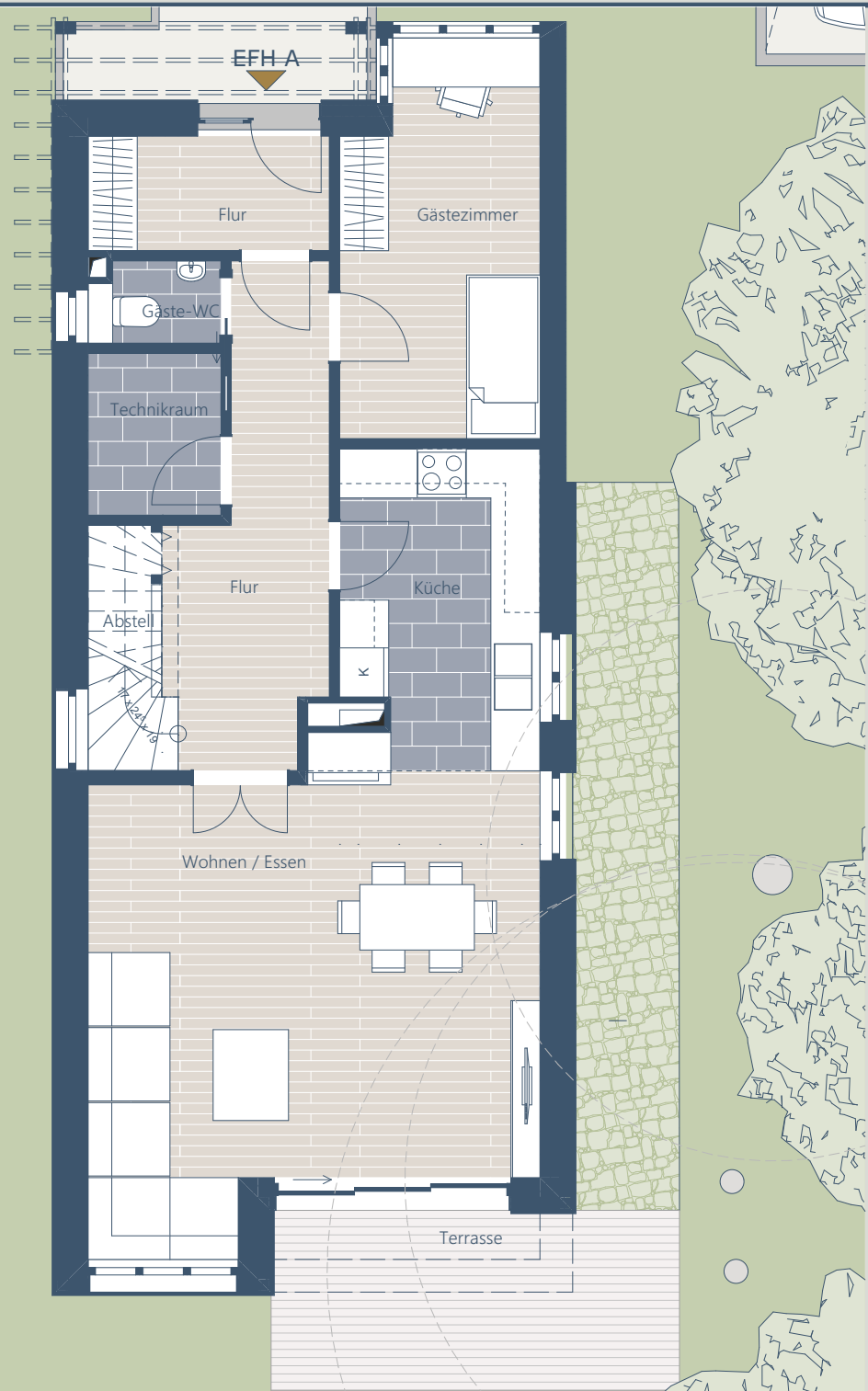


Diele	3,96 m <sup>2</sup>
Flur	9,10 m <sup>2</sup>
Gästezimmer	10,78 m <sup>2</sup>
Küche	9,18 m <sup>2</sup>
Wohnen / Essen	27,69 m <sup>2</sup>
Gäste-WC	1,49 m <sup>2</sup>
Technikraum	3,08 m <sup>2</sup>
Abstell	0,60 m <sup>2</sup>
Terrasse 50%	5,49 m <sup>2</sup>

**EG** **71,38 m<sup>2</sup>**

Haftungsausschluss: Das Bild- und Planmaterial dient zum Teil der vorläufigen Illustration des Vorhabens und basiert auf dem Stand Bauantragsstellung. Änderungen in einem späteren Planungsstadium bleiben ausdrücklich vorbehalten. Geringe Flächenabweichungen sind innerhalb eines Grundrisstyps möglich. Balkone, Loggien & Terrassen werden bei der Flächenermittlung zur Hälfte zum Ansatz gebracht.

Stand 03/2023



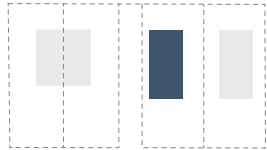
# Auenblickstraße

LEIPZIG



## Einfamilienhaus A

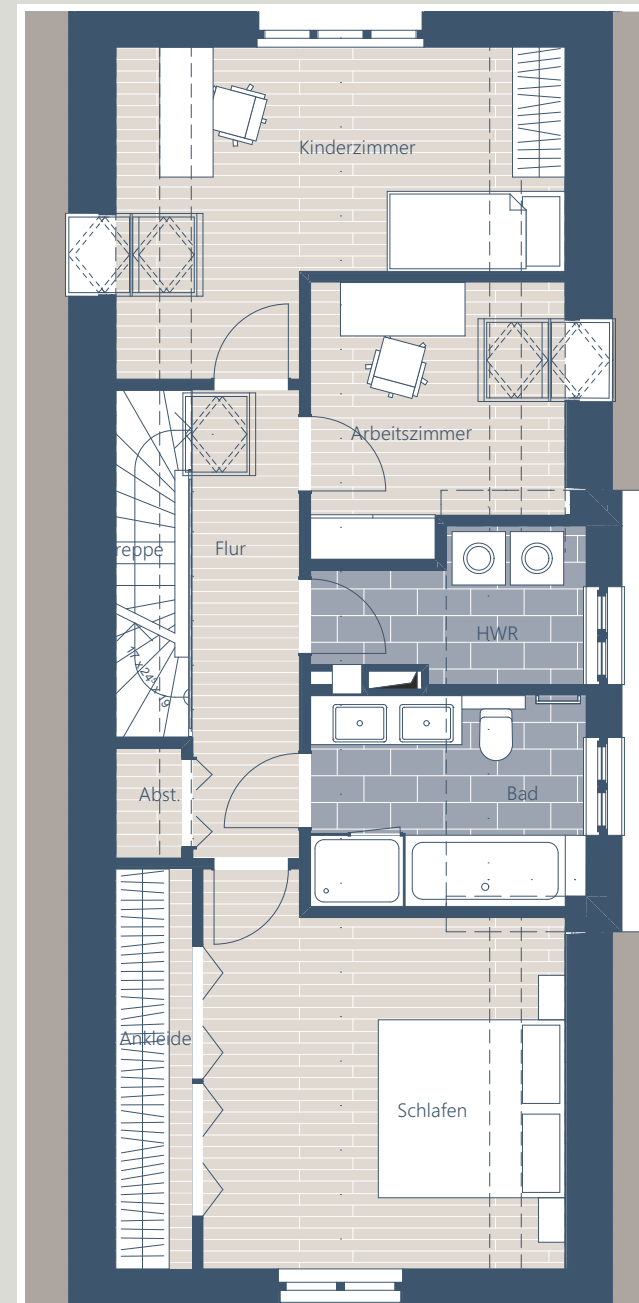
Dachgeschoss



Schlafen	16,01 m <sup>2</sup>
Ankleide	3,68 m <sup>2</sup>
Bad	7,02 m <sup>2</sup>
HWR	4,29 m <sup>2</sup>
Arbeitszimmer	7,84 m <sup>2</sup>
Kinderzimmer	14,63 m <sup>2</sup>
Flur	6,06 m <sup>2</sup>
Abst.	0,87 m <sup>2</sup>
Treppe	18,80 m <sup>2</sup>

**1. OG**

**79,20 m<sup>2</sup>**



Haftungsausschluss: Das Bild- und Planmaterial dient zum Teil der vorläufigen Illustration des Vorhabens und basiert auf dem Stand Bauantragsstellung. Änderungen in einem späteren Planungsstadium bleiben ausdrücklich vorbehalten. Geringe Flächenabweichungen sind innerhalb eines Grundrisstyps möglich. Balkone, Loggien & Terrassen werden bei der Flächenermittlung zur Hälfte zum Ansatz gebracht.

Stand 03/2023