

## Übersichtsplan



# im Wingert

KABELSKETAL  
FAMILIENGLÜCK IM GRÜNEN

Wohnraum 120 m<sup>2</sup>

Erdgeschoss

1	Terrasse	17,10 m <sup>2</sup>
2	Küche, Essen, Wohnen	35,36 m <sup>2</sup>
3	WC optional	1,98 m <sup>2</sup>
4	Diele	6,38 m <sup>2</sup>
5	Küche (optional)	7,67 m <sup>2</sup>
6	Vorgartenschrank	
7	Eingang mit Vordach	
8	Terrassenschrank	



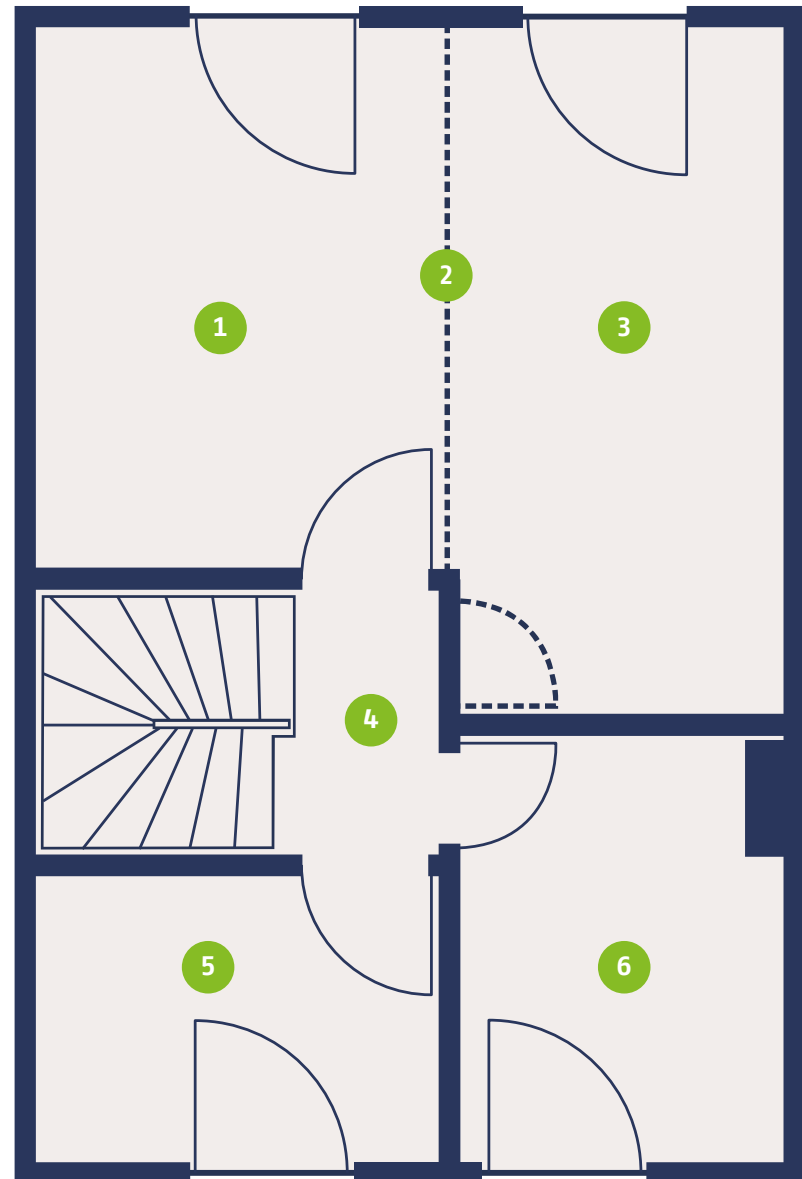
# im Wingert

KABELSKETAL  
FAMILIENGLÜCK IM GRÜNEN

Wohnraum 120 m<sup>2</sup>

Obergeschoss

1	Zimmer 1.2 (optional)	11,72 m <sup>2</sup>
2	Zimmer 1	23,93 m <sup>2</sup>
3	Zimmer 1.1 (optional)	11,92 m <sup>2</sup>
4	Flur	2,15 m <sup>2</sup>
5	Hauswirtschaftsraum	6,40 m <sup>2</sup>
6	Bad	7,37 m <sup>2</sup>



Wohnraum 120 m<sup>2</sup>

Dachgeschoss

- |   |                          |                      |
|---|--------------------------|----------------------|
| 1 | Abstellraum 2 (optional) | 5,65 m <sup>2</sup>  |
| 2 | Zimmer 2                 | 29,58 m <sup>2</sup> |
| 3 | Zimmer 2.1 (optional)    | 13,69 m <sup>2</sup> |
| 4 | Abstellraum 1 (optional) | 4,53 m <sup>2</sup>  |
| 5 | Bad 2 (optional)         | 5,09 m <sup>2</sup>  |

