

## Familienglück 145 m<sup>2</sup>

Erdgeschoss

- |                          |                      |
|--------------------------|----------------------|
| 1 Vorgartenschrank       |                      |
| 2 Eingang mit Vordach    |                      |
| 3 Abstellraum (optional) | 1,69 m <sup>2</sup>  |
| 4 Gäste WC (optional)    | 2,20 m <sup>2</sup>  |
| 5 Diele                  | 7,68 m <sup>2</sup>  |
| 6 Küche (optional)       | 8,27 m <sup>2</sup>  |
| 7 Küche, Essen, Wohnen   | 42,82 m <sup>2</sup> |
| 8 Terrasse               | 14,64 m <sup>2</sup> |
| 9 Terrassenschrank       |                      |



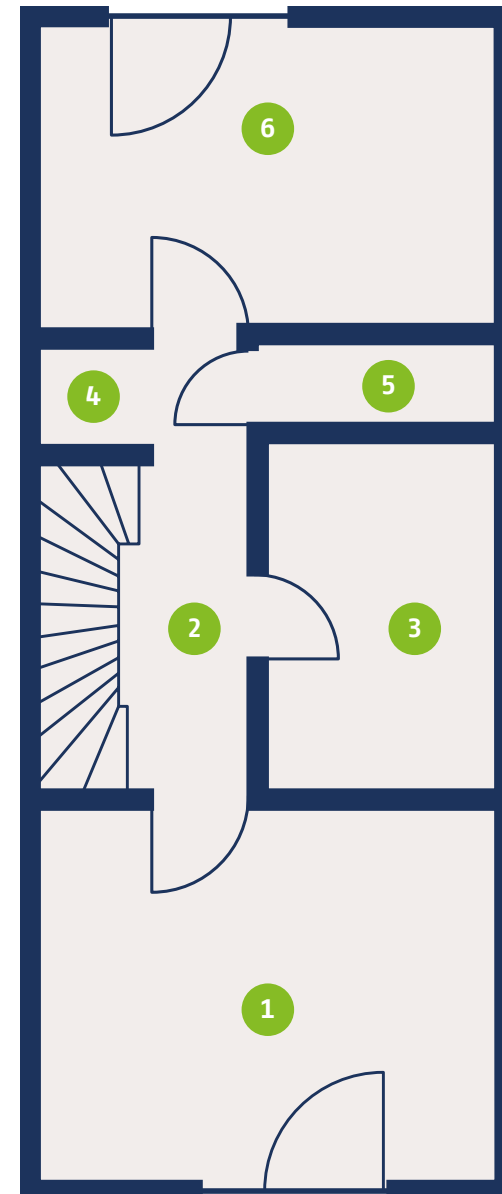
# im Wingert

KABELSKETAL  
FAMILIENGLÜCK IM GRÜNEN

Familienglück 145 m<sup>2</sup>

Obergeschoss

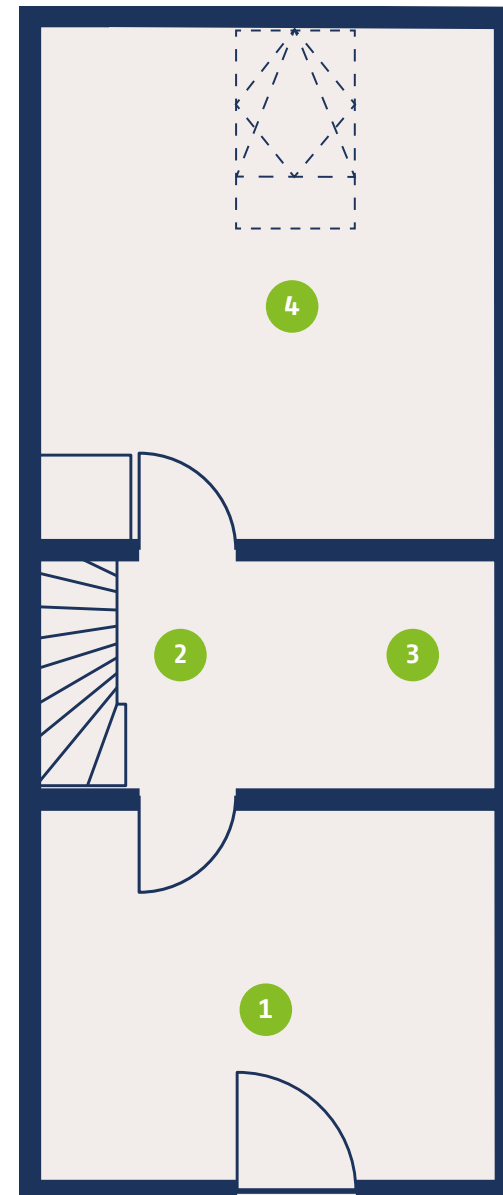
1	Zimmer 1	17,45 m <sup>2</sup>
2	Flur	5,16 m <sup>2</sup>
3	Bad	7,96 m <sup>2</sup>
4	Nische	1,10 m <sup>2</sup>
5	Abstellkammer	2,33 m <sup>2</sup>
6	Zimmer 2	14,25 m <sup>2</sup>



## Familienglück 145 m<sup>2</sup>

Dachgeschoss

1	Zimmer 3 mit Dachgaube	12,66 m <sup>2</sup>
2	Flur	2,59 m <sup>2</sup>
3	Abstellraum (optional Bad 2)	5,36 m <sup>2</sup>
4	Zimmer 4	18,25 m <sup>2</sup>



## Übersichtsplan

