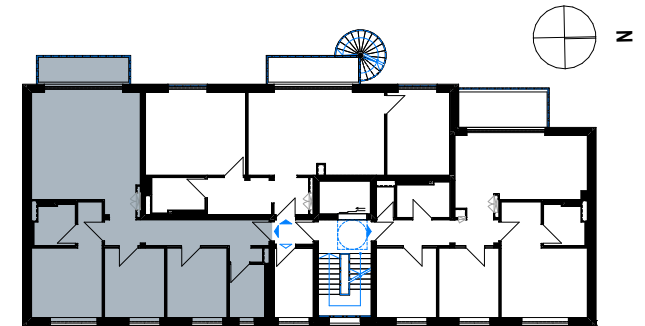


# Wohnung 10

4 Zimmer | 93,81 m<sup>2</sup>

3. Obergeschoss

WOHNEN AM  
BAUTZMANN PARK



**3. OBERGESCHOSS**

### WE 10

|                  |                            |
|------------------|----------------------------|
| Flur             | 10,97 m <sup>2</sup>       |
| Abstell          | 1,20 m <sup>2</sup>        |
| Bad              | 4,86 m <sup>2</sup>        |
| Gäste            | 10,77 m <sup>2</sup>       |
| Kind             | 10,77 m <sup>2</sup>       |
| Ankleide         | 2,76 m <sup>2</sup>        |
| Ensuite          | 4,16 m <sup>2</sup>        |
| Schlafen         | 12,67 m <sup>2</sup>       |
| Wohnraum   Küche | 32,10 m <sup>2</sup>       |
| Balkon 50%       | 3,55 m <sup>2</sup>        |
| <b>Gesamt</b>    | <b>93,81 m<sup>2</sup></b> |

Übersichtsplan  
3. Obergeschoss  
Wohnung 10

