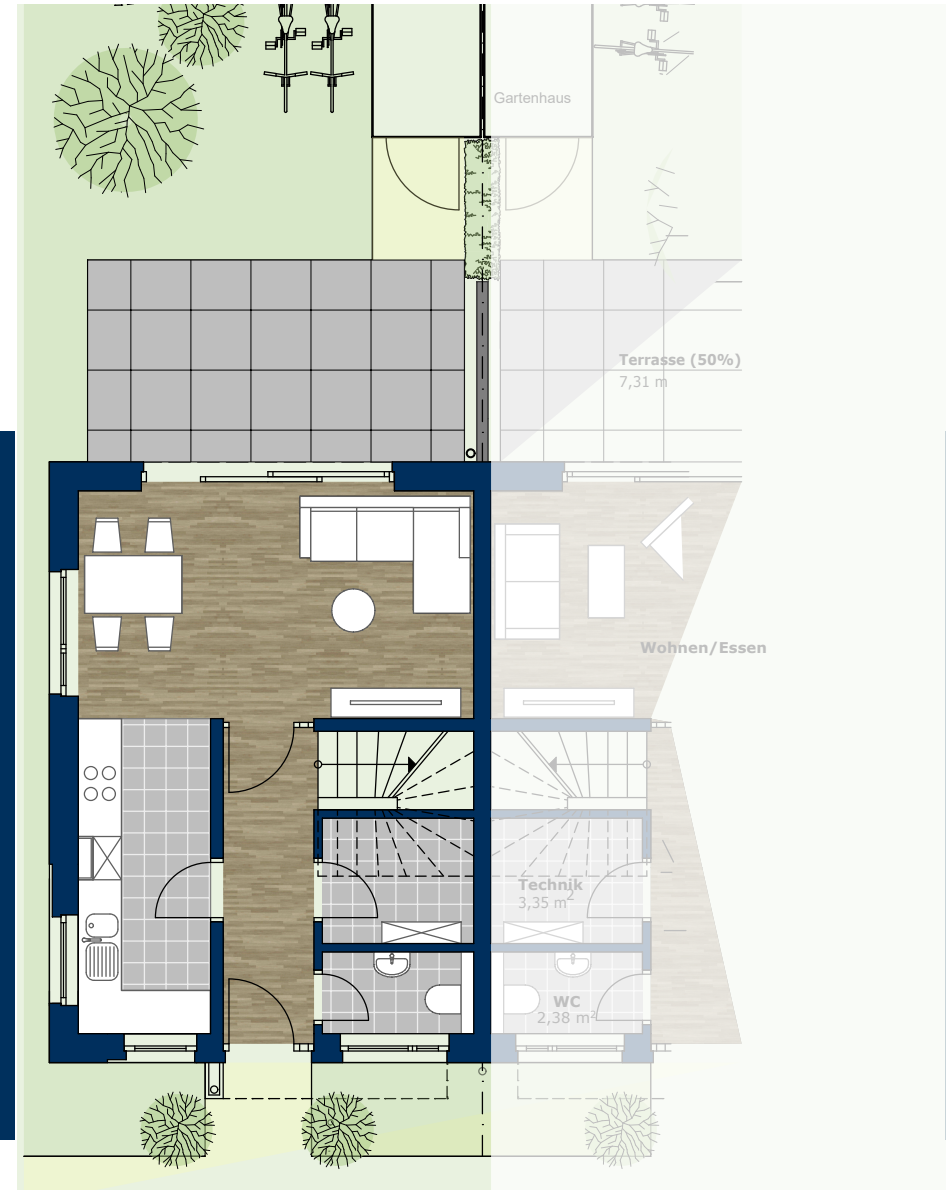
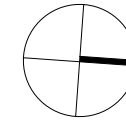


Haus I – Möwe

Reihenendhaus
4,5 Zimmer | 109,02 m²
mit Terrasse

Erdgeschoss	44,49 m ²
1. Obergeschoss	35,08 m ²
Dachgeschoss	29,45 m ²
Wohnfläche	109,02 m²
Terrasse (50%)	14,62 m ²
1 Stellplatz	



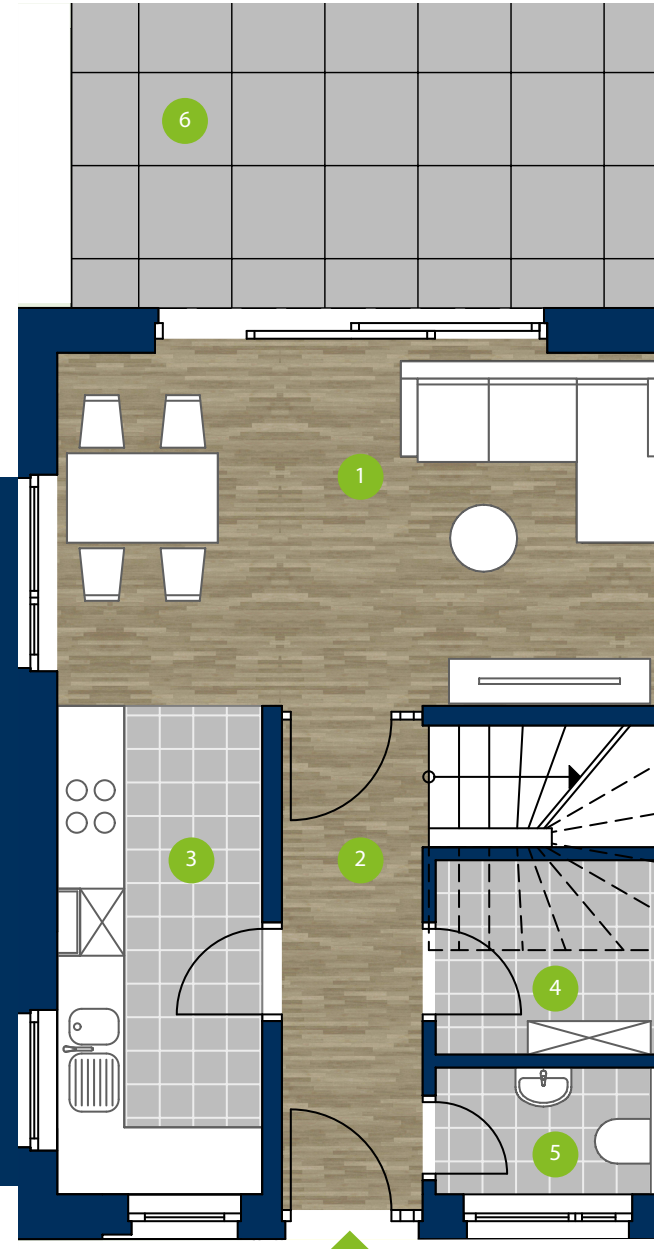


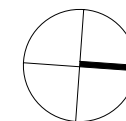
Haus I – Möwe

44,49 m²

Erdgeschoss

1	Wohn- und Essbereich	17,84 m ²
2	Diele	5,59 m ²
3	Küche	8,02 m ²
4	Technikraum	3,35 m ²
5	Gäste-WC	2,83 m ²
6	Terrasse (50%)	7,31 m ²



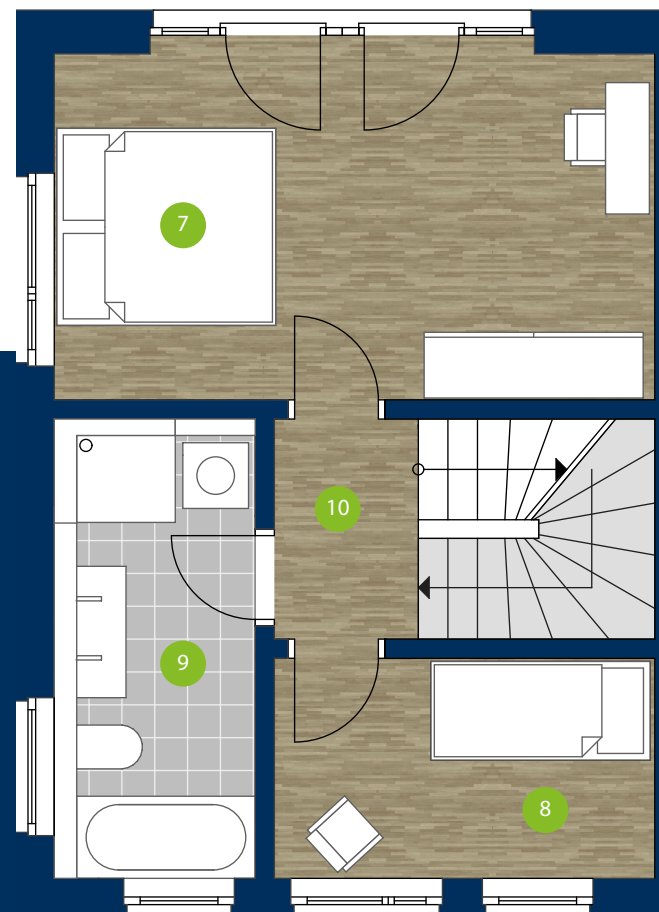


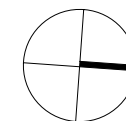
Haus I – Möwe

35,08 m²

1. Obergeschoss

7	Schlafzimmer	17,84 m ²
8	Arbeitszimmer	6,98 m ²
9	Badezimmer	7,53 m ²
10	Flur	2,64 m ²



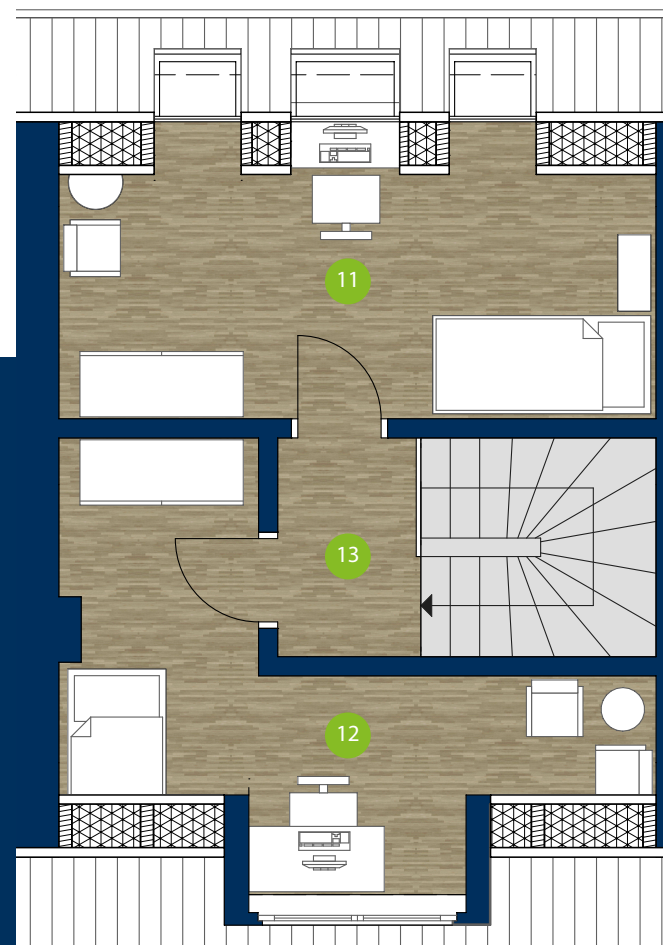


Haus I – Möwe

29,45 m²

Dachgeschoss

11	Kinderzimmer	14,01 m ²
12	Gästezimmer	12,80 m ²
13	Flur	2,64 m ²

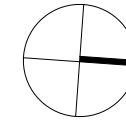


Übersichtsplan

Wohnflächenverteilung

1	Haus 1 – Möwe	109,02 m ²
2	Haus 2 – Muschel	109,02 m ²
3	Haus 3 – Anker	109,02 m ²
4	Haus 4 – Welle	109,02 m ²
5	Haus 5 – Sonne	109,02 m ²
6	Haus 6 – Hecht	109,02 m ²
7	Haus 7 – Wolke	109,02 m ²
8	Haus 8 – Düne	109,02 m ²





Lageplan

Großdeubener Weg 5,
04442 Zwenkau

