

Haustyp 3 – BARI

Einfamilienhaus mit Terrasse und Gartenanteil
4 Zimmer | ca. 128 m² Wfl. (ca. 144 m² Nfl.)
ab 335.600 €

Der Familienklassiker „Bari“ reduziert überflüssige Flächen auf das notwendige Minimum und bietet dafür – im wahren Sinne des Wortes – größtmöglichen Komfort in den Wohn-/Lebens- und Funktionsräumen.

Wahre Größe zeigt sich im Inneren!

Eckdaten:

Dachform	Satteldach
Dachneigung	44°
Drempel	62,50 cm
Außenmaße	9,95 x 9,45 m



Haustyp 3 – BARI

72,29 m²

Erdgeschoss



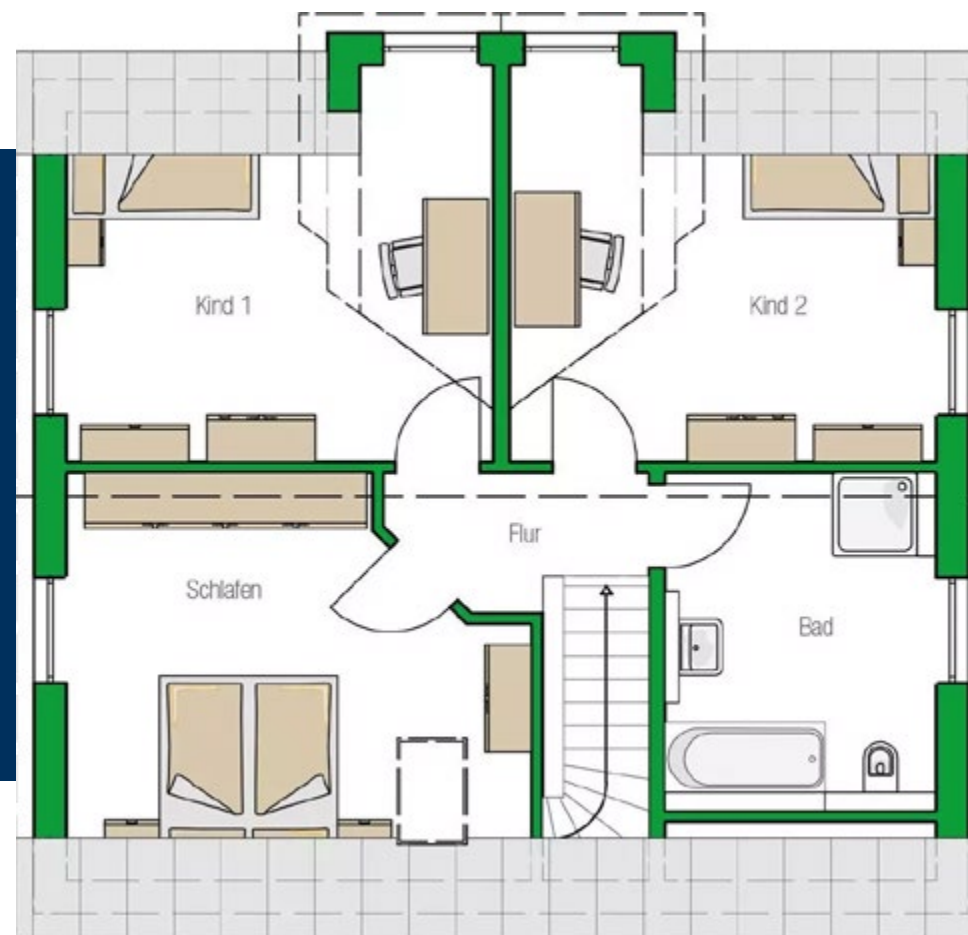
Raum	Nettofläche	Wohnfläche
Wohnen/Essen	29,32 m ²	29,13 m ²
Küche	11,95 m ²	11,85 m ²
Gast	10,22 m ²	10,09 m ²
WC	2,26 m ²	2,20 m ²
Diele	12,73 m ²	10,75 m ²
Technik/HWR	8,39 m ²	8,27 m ²
Gesamt	74,87 m²	72,29 m²



Haustyp 3 – BARI

56,18 m²

Dachgeschoss



Raum	Nettofläche	Wohnfläche
Schlafen	19,46 m ²	14,45 m ²
Kind 1	17,80 m ²	14,58 m ²
Kind 2	17,78 m ²	14,56 m ²
Bad	10,49 m ²	9,28 m ²
Flur	3,37 m ²	3,31 m ²
Gesamt	68,90 m²	56,18 m²

Lageplan

Paul-Stockmann-Ring 3 – 59
06686 Lützen

