

## Haustyp 1 – MAILAND

Einfamilienhaus mit Terrasse und Gartenanteil  
5 Zimmer | ca. 129 m<sup>2</sup> Wfl. (ca. 147 m<sup>2</sup> Nfl.)  
ab 299.900 €\*  


Variable Außengestaltung, perfekte Grundrisse sowie viel Platz für jeden Bewohner und sogar die Gäste (oder ein Büro). Vielfach geliebt und gebaut, doch niemals gleich.

Echte Klassiker wollen interpretiert werden. Von Ihnen!

### Eckdaten:

|             |               |
|-------------|---------------|
| Dachform    | Satteldach    |
| Dachneigung | 43°           |
| Drempel     | 62,50 cm      |
| Außenmaße   | 9,95 x 9,33 m |

\*Bei diesem Aktionspreis sind die Malerarbeiten sowie die Bodenbeläge (bis auf Fliesen bis zu einem Preis von 40€/m<sup>2</sup>) in Eigenleistung zu erbringen.

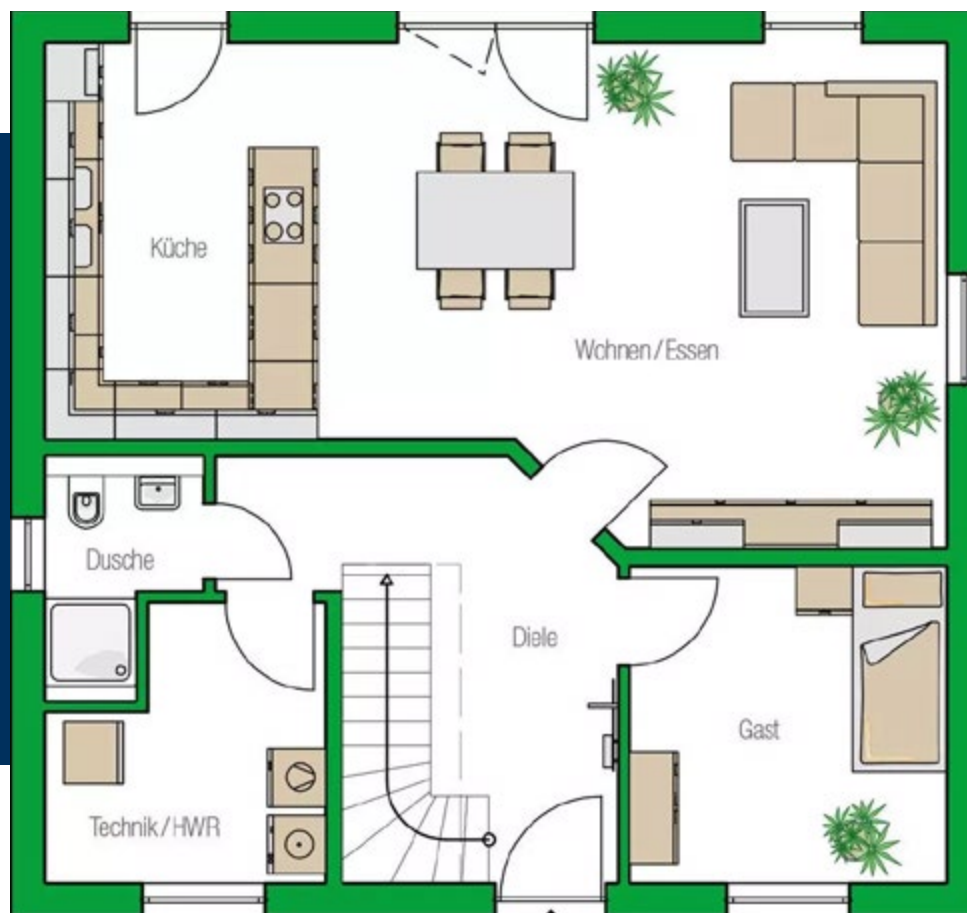
# Haustyp 1 – MAILAND

74,15 m<sup>2</sup>

Erdgeschoss



| Raum          | Nettofläche                | Wohnfläche                 |
|---------------|----------------------------|----------------------------|
| Wohnen/Essen  | 31,08 m <sup>2</sup>       | 30,89 m <sup>2</sup>       |
| Küche         | 11,00 m <sup>2</sup>       | 10,91 m <sup>2</sup>       |
| Gast          | 10,63 m <sup>2</sup>       | 10,50 m <sup>2</sup>       |
| Dusche        | 3,32 m <sup>2</sup>        | 3,24 m <sup>2</sup>        |
| Diele         | 13,57 m <sup>2</sup>       | 11,59 m <sup>2</sup>       |
| Technik/HWR   | 7,14 m <sup>2</sup>        | 7,02 m <sup>2</sup>        |
| <b>Gesamt</b> | <b>76,74 m<sup>2</sup></b> | <b>74,15 m<sup>2</sup></b> |



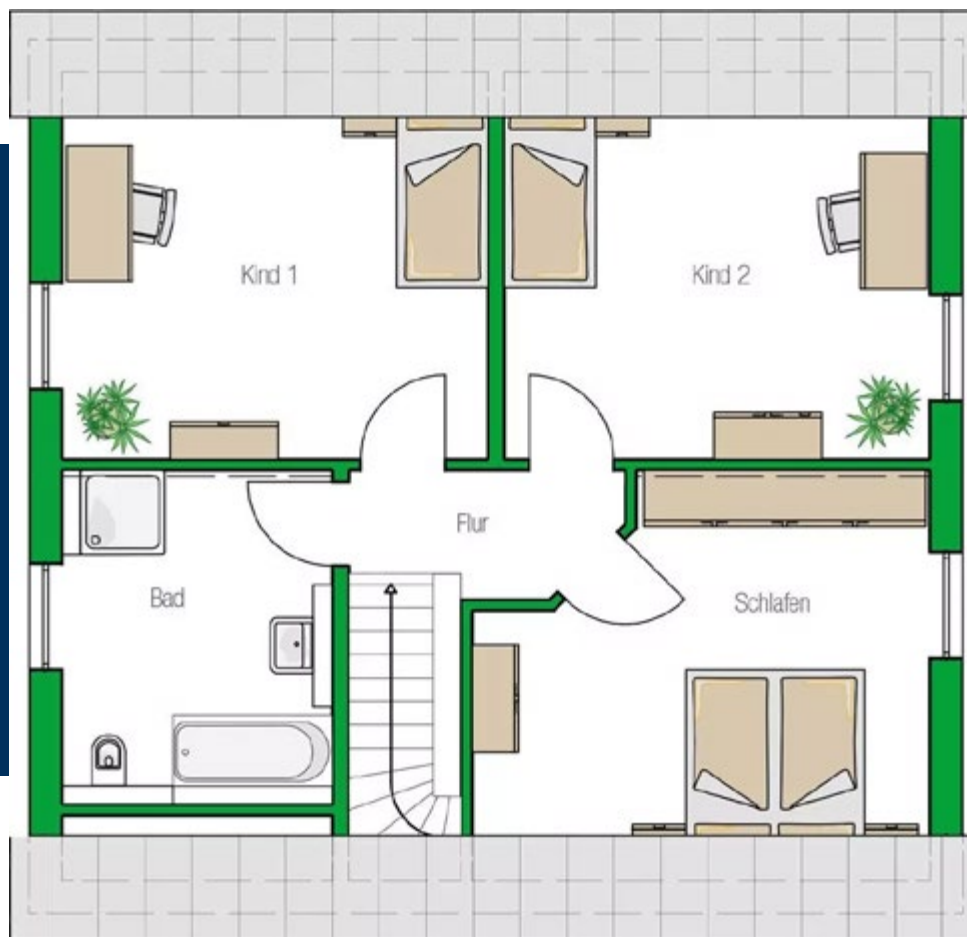
# Haustyp 1 – MAILAND

54,54 m<sup>2</sup>

Dachgeschoss



| Raum          | Nettofläche                | Wohnfläche                 |
|---------------|----------------------------|----------------------------|
| Schlafen      | 19,18 m <sup>2</sup>       | 14,05 m <sup>2</sup>       |
| Kind 1        | 18,79 m <sup>2</sup>       | 14,02 m <sup>2</sup>       |
| Kind 2        | 18,77 m <sup>2</sup>       | 14,00 m <sup>2</sup>       |
| Bad           | 10,30 m <sup>2</sup>       | 9,11 m <sup>2</sup>        |
| Flur          | 3,43 m <sup>2</sup>        | 3,36 m <sup>2</sup>        |
| <b>Gesamt</b> | <b>70,47 m<sup>2</sup></b> | <b>54,54 m<sup>2</sup></b> |



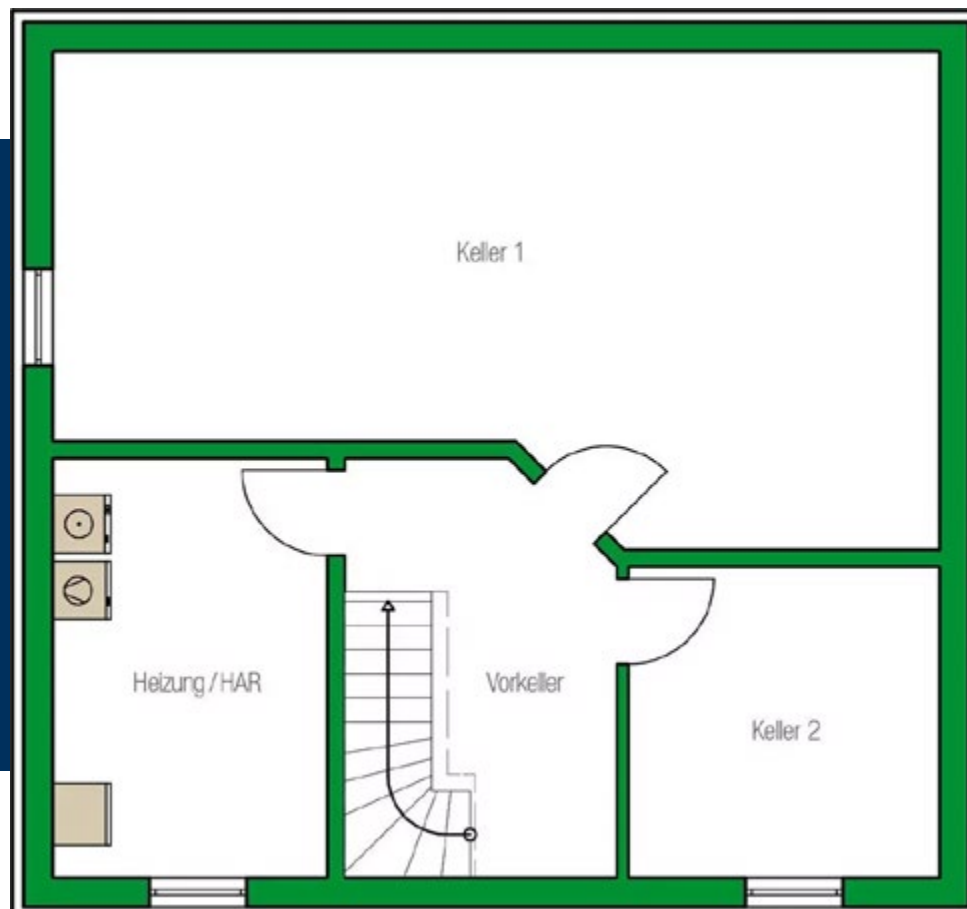
# Haustyp 1 – MAILAND

75,90 m<sup>2</sup>

Kellergeschoss (optional)



| Raum          | Nettofläche                |
|---------------|----------------------------|
| Keller 1      | 41,44 m <sup>2</sup>       |
| Keller 2      | 10,40 m <sup>2</sup>       |
| Heizung/HAR   | 12,40 m <sup>2</sup>       |
| Vorkeller     | 11,66 m <sup>2</sup>       |
| <b>Gesamt</b> | <b>75,90 m<sup>2</sup></b> |



# Lageplan

Paul-Stockmann-Ring 3 – 59  
06686 Lützen

