

Haustyp 2 – POTSDAM

Stadtvilla mit Terrasse und Gartenanteil
4 Zimmer | ca. 118 m² Wfl. (ca. 121 m² Nfl.)
ab 309.250 €

Kompakt, praktisch und auf den Punkt gebracht präsentiert sich die Stadtvilla Potsdam ohne überflüssigen Schnickschnack ideal für eine vierköpfige Familie.

Mehr muss es gar nicht sein!

Eckdaten:

Dachform	Walmdach
Dachneigung	22°
Außenmaße	8,95 x 8,58 m



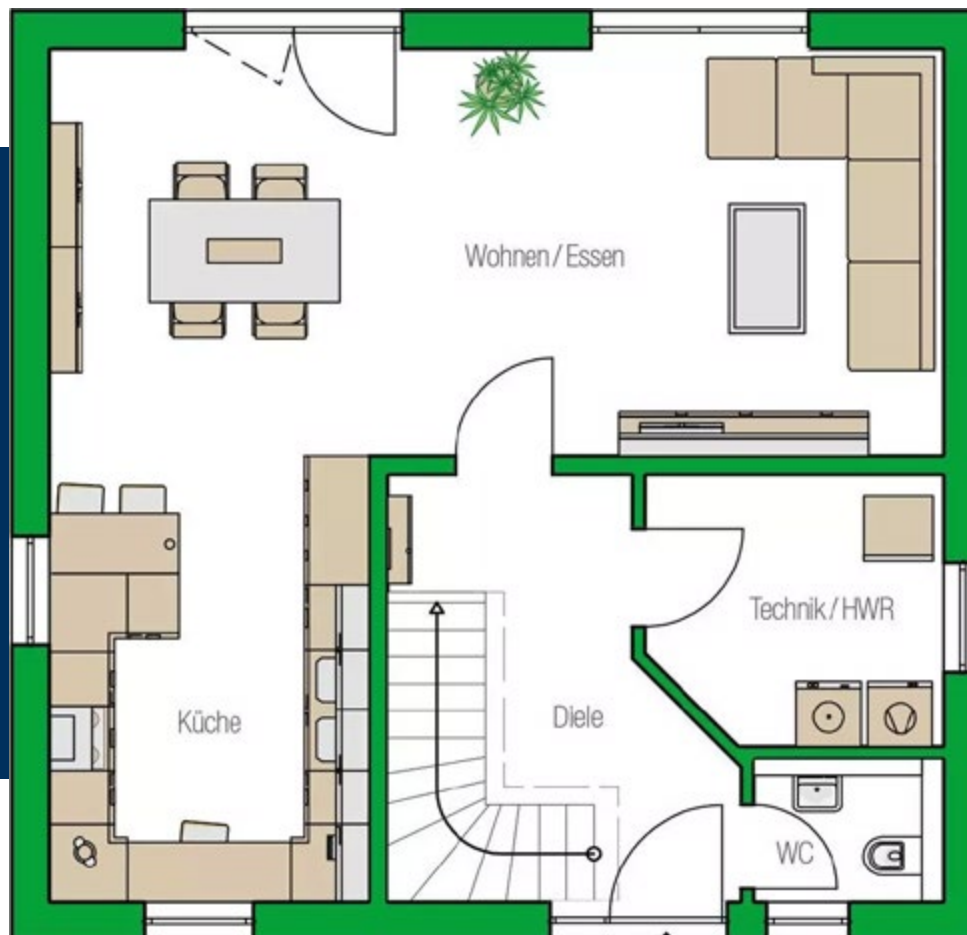
Haustyp 2 – POTSDAM

60,36 m²

Erdgeschoss



Raum	Nettofläche	Wohnfläche
Wohnen/Essen	31,06 m ²	30,85 m ²
Küche	12,17 m ²	12,06 m ²
WC	2,33 m ²	2,27 m ²
Diele	10,68 m ²	8,72 m ²
Technik/HWR	6,56 m ²	6,46 m ²
Gesamt	62,80 m²	60,36 m²



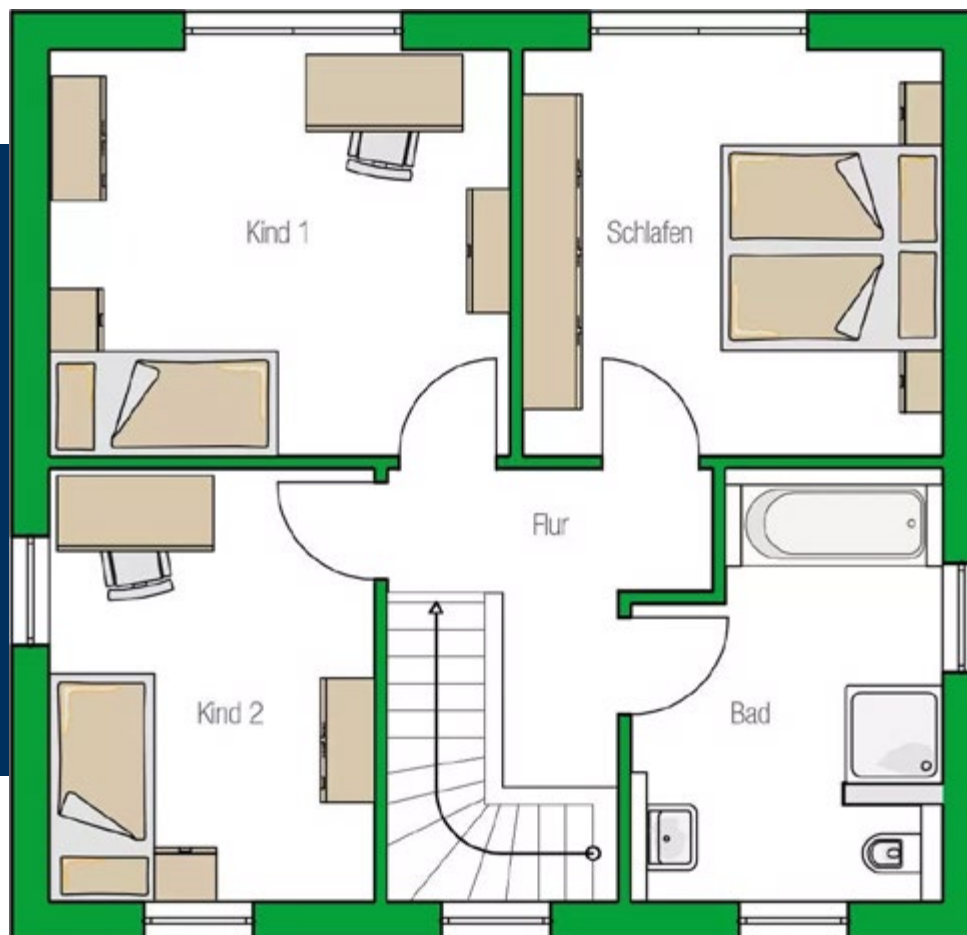
Haustyp 2 – POTSDAM

57,72 m²

Dachgeschoss



Raum	Nettofläche	Wohnfläche
Schlafen	14,61 m ²	14,45 m ²
Kind 1	16,02 m ²	15,86 m ²
Kind 2	12,07 m ²	11,93 m ²
Bad	10,37 m ²	10,21 m ²
Flur	5,35 m ²	5,27 m ²
Gesamt	58,42 m²	57,72 m²



Lageplan

Paul-Stockmann-Ring 3 – 59
06686 Lützen

