

## Haustyp 4 – RAVENNA

Stadtvilla mit Terrasse und Gartenanteil  
4 Zimmer | ca. 157 m<sup>2</sup> Wfl. (ca. 160 m<sup>2</sup> Nfl.)  
ab 376.550 €

"Ravenna" ist ein bisschen mehr als das klassische „quadratisch, praktisch, gut“. Großzügige Kinderzimmer, zwei Duschen, separates Büro, Abstellraum und die doch sehr praktische Ankleide.

Gönnen Sie sich einfach ein bisschen mehr!

### Eckdaten:

|             |                |
|-------------|----------------|
| Dachform    | Walmdach       |
| Dachneigung | 22°            |
| Außenmaße   | 10,20 x 9,70 m |



## Haustyp 4 – RAVENNA

79,76 m<sup>2</sup>

Erdgeschoss



| Raum          | Nettofläche                | Wohnfläche                 |
|---------------|----------------------------|----------------------------|
| Wohnen/Essen  | 39,94 m <sup>2</sup>       | 39,70 m <sup>2</sup>       |
| Küche         | 10,13 m <sup>2</sup>       | 10,03 m <sup>2</sup>       |
| Abstellraum   | 6,07 m <sup>2</sup>        | 5,97 m <sup>2</sup>        |
| Dusche        | 4,02 m <sup>2</sup>        | 3,94 m <sup>2</sup>        |
| Diele         | 13,24 m <sup>2</sup>       | 11,48 m <sup>2</sup>       |
| Technik/HWR   | 8,76 m <sup>2</sup>        | 8,64 m <sup>2</sup>        |
| <b>Gesamt</b> | <b>82,16 m<sup>2</sup></b> | <b>79,76 m<sup>2</sup></b> |



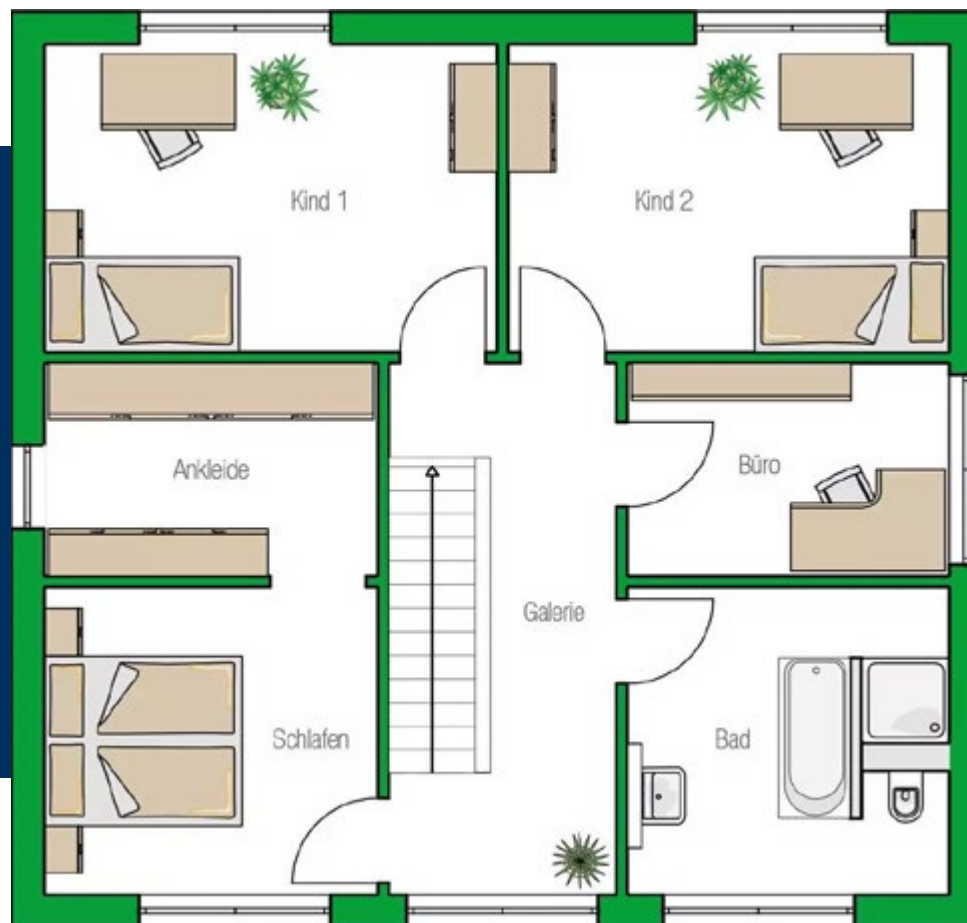
## Haustyp 4 – RAVENNA

77,07 m<sup>2</sup>

Dachgeschoss



| Raum          | Nettofläche                | Wohnfläche                 |
|---------------|----------------------------|----------------------------|
| Schlafen      | 11,44 m <sup>2</sup>       | 11,31 m <sup>2</sup>       |
| Ankleide      | 7,93 m <sup>2</sup>        | 7,82 m <sup>2</sup>        |
| Kind 1        | 15,52 m <sup>2</sup>       | 15,36 m <sup>2</sup>       |
| Kind 2        | 15,11 m <sup>2</sup>       | 14,95 m <sup>2</sup>       |
| Büro          | 7,65 m <sup>2</sup>        | 7,54 m <sup>2</sup>        |
| Bad           | 10,55 m <sup>2</sup>       | 10,36 m <sup>2</sup>       |
| Galerie       | 9,86 m <sup>2</sup>        | 9,73 m <sup>2</sup>        |
| <b>Gesamt</b> | <b>78,06 m<sup>2</sup></b> | <b>77,07 m<sup>2</sup></b> |



# Lageplan

Paul-Stockmann-Ring 3 – 59  
06686 Lützen

