

Haustyp 5 – TRIENT

Einfamilienhaus mit Terrasse und Gartenanteil
5 Zimmer | ca. 159 m² Wfl. (ca. 165 m² Nfl.)
ab 379.500 €

Hier steckt mehr drin. Gehen Sie auf Entdeckungsreise und finden Sie z.B. einen zweiten Hauseingang, einen besonders hohen Drempeel und noch viel mehr.

Lassen Sie sich überraschen und erleben Sie Wohnen ganz neu.

Eckdaten:

Dachform	Satteldach
Dachneigung	28°
Drempeel	200 cm
Außenmaße	11,70 x 8,70 m



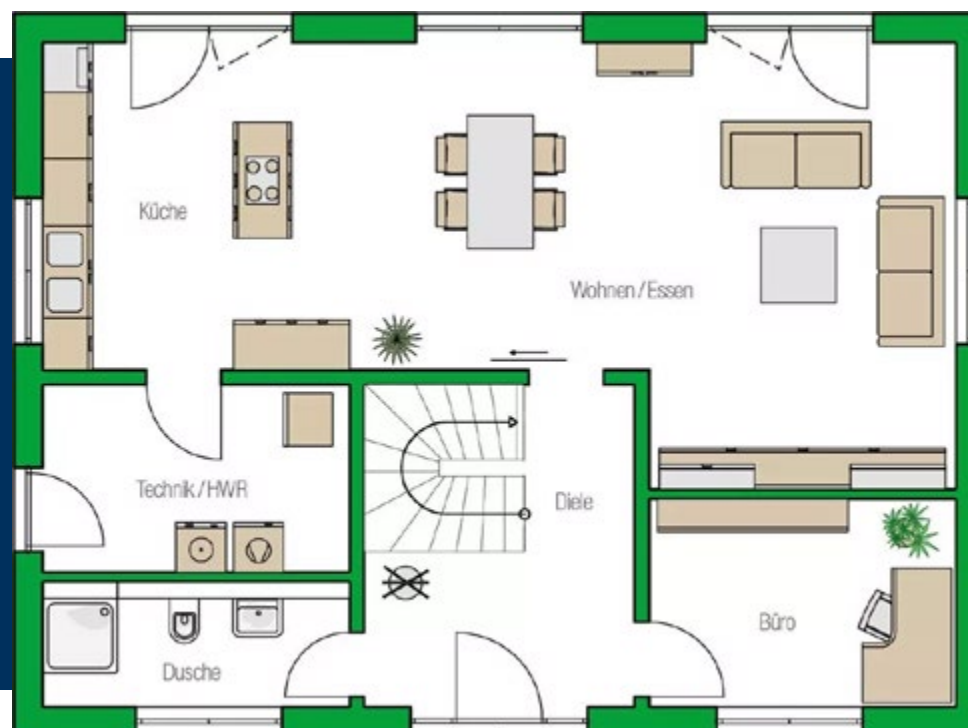
Haustyp 5 – TRIENT

82,08 m²

Erdgeschoss



Raum	Nettofläche	Wohnfläche
Wohnen/Essen	34,18 m ²	33,97 m ²
Küche	14,62 m ²	14,50 m ²
Büro	9,29 m ²	9,16 m ²
Dusche	5,59 m ²	5,48 m ²
Diele	12,67 m ²	10,73 m ²
Technik/HWR	8,36 m ²	8,24 m ²
Gesamt	84,71 m²	82,08 m²



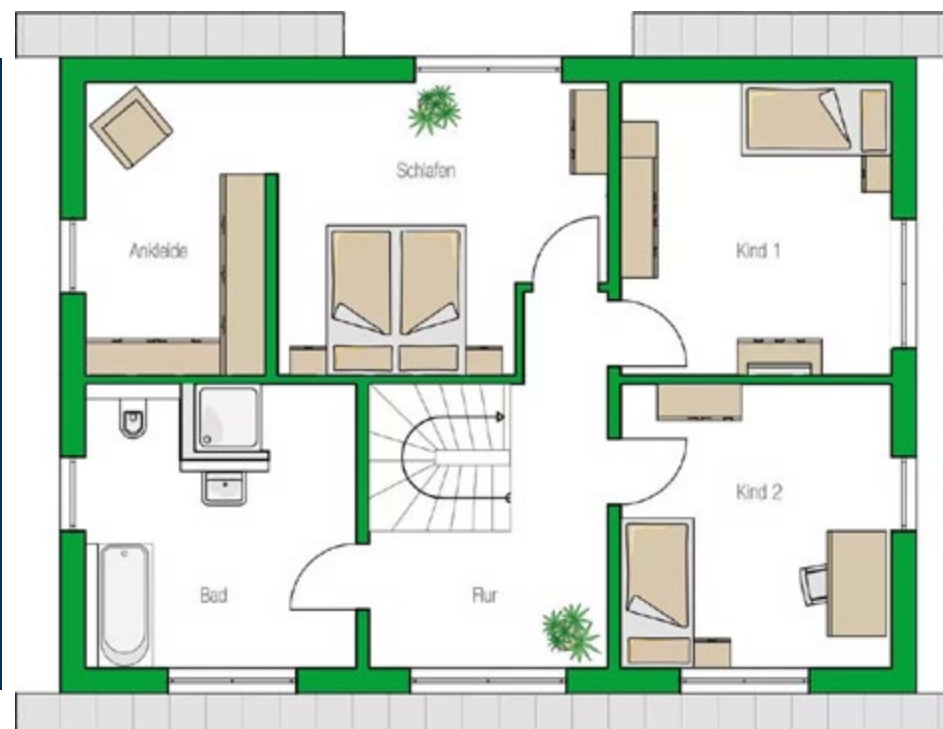
Haustyp 5 – TRIENT

77,07 m²

Dachgeschoss



Raum	Nettofläche	Wohnfläche
Schlafen	16,71 m ²	16,40 m ²
Ankleide	9,83 m ²	9,47 m ²
Kind 1	14,84 m ²	14,32 m ²
Kind 2	14,38 m ²	13,86 m ²
Bad	14,04 m ²	13,49 m ²
Flur	10,24 m ²	9,79 m ²
Gesamt	80,04 m²	77,33 m²



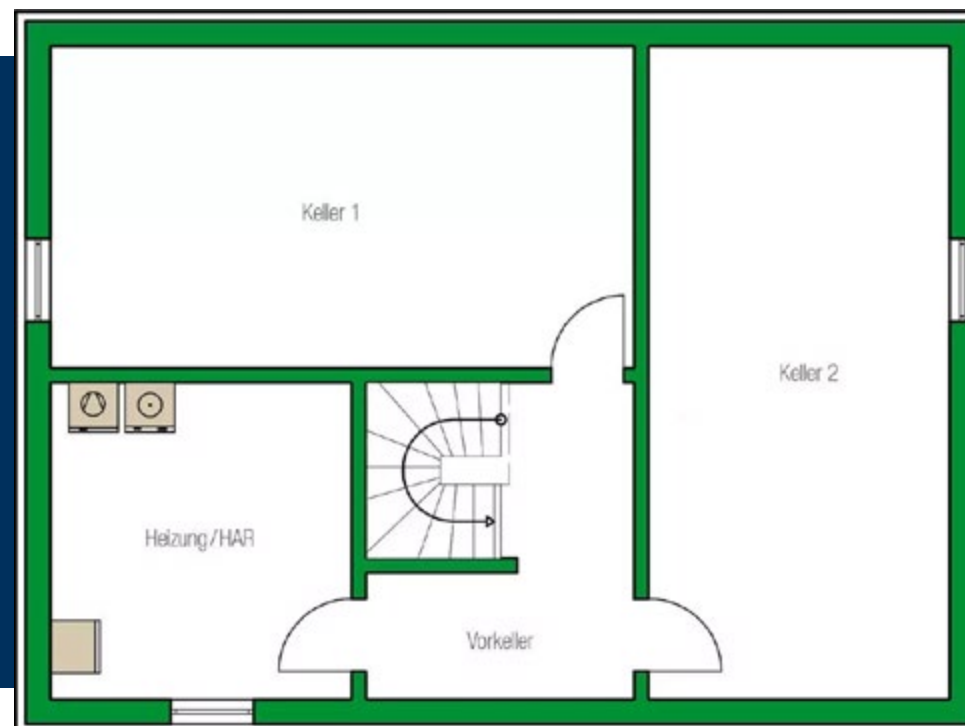
Haustyp 5 – TRIENT

83,24 m²

Kellergeschoss (optional)



Raum	Nettofläche
Keller 1	27,80 m ²
Keller 2	29,10 m ²
Heizung/HAR	14,11 m ²
Vorkeller	12,23 m ²
Gesamt	83,24 m²



Lageplan

Paul-Stockmann-Ring 3 – 59
06686 Lützen

