



Wohnung 03

3 Zimmer | 74,37 m²
(Wohnfläche exkl. Balkon)
Maisonettewohnung

Erdgeschoss
3. Obergeschoss
4. Obergeschoss

Balkon 3.OG (100 %) 6,75 m²
Dachterrasse 4.OG (100 %) 26,27 m²





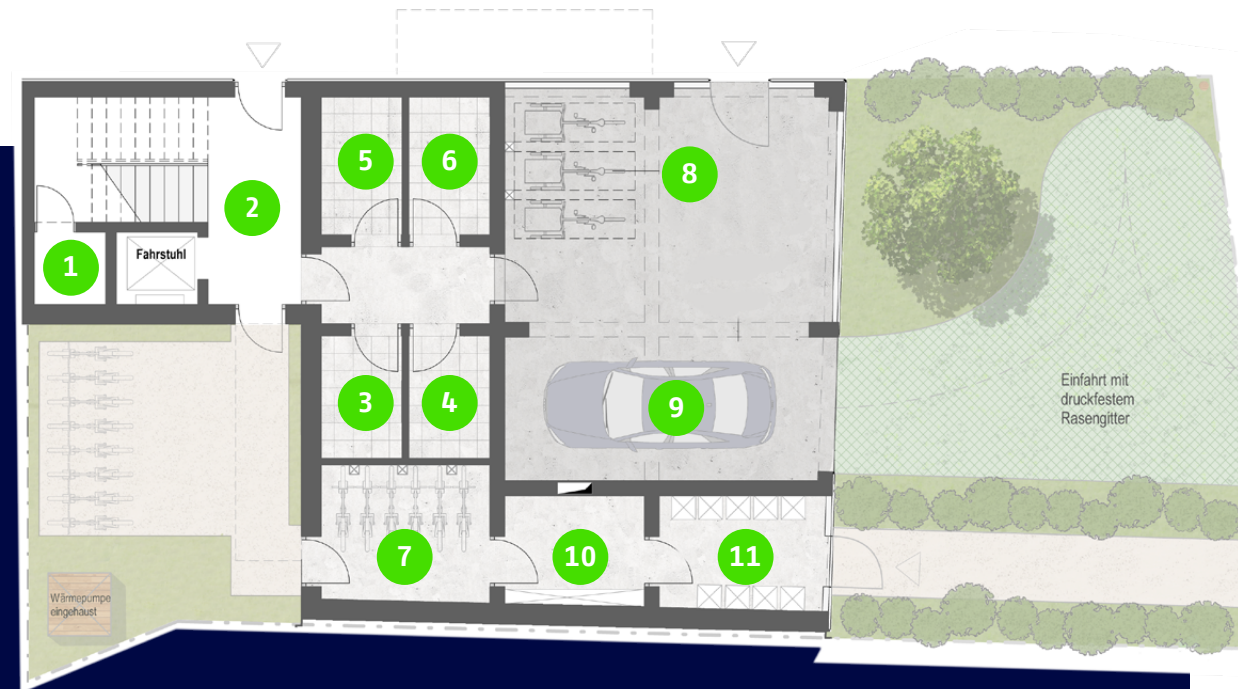
Wohnung 03

74,37 m²

Erdgeschoss

Nebenträume und Garage

- 1 Abstellraum
- 2 Treppenhaus
- 3 Abstellraum WE 01
- 4 Abstellraum WE 02
- 5 Abstellraum WE 03
- 6 Abstellraum WE 04
- 7 E-Bike Ladestationen
- 8 Garage mit 3 Stellplätzen für Lastenräder
- 9 1 Carsharing Stellplatz
- 10 Haustechnik Raum
- 11 Abfall

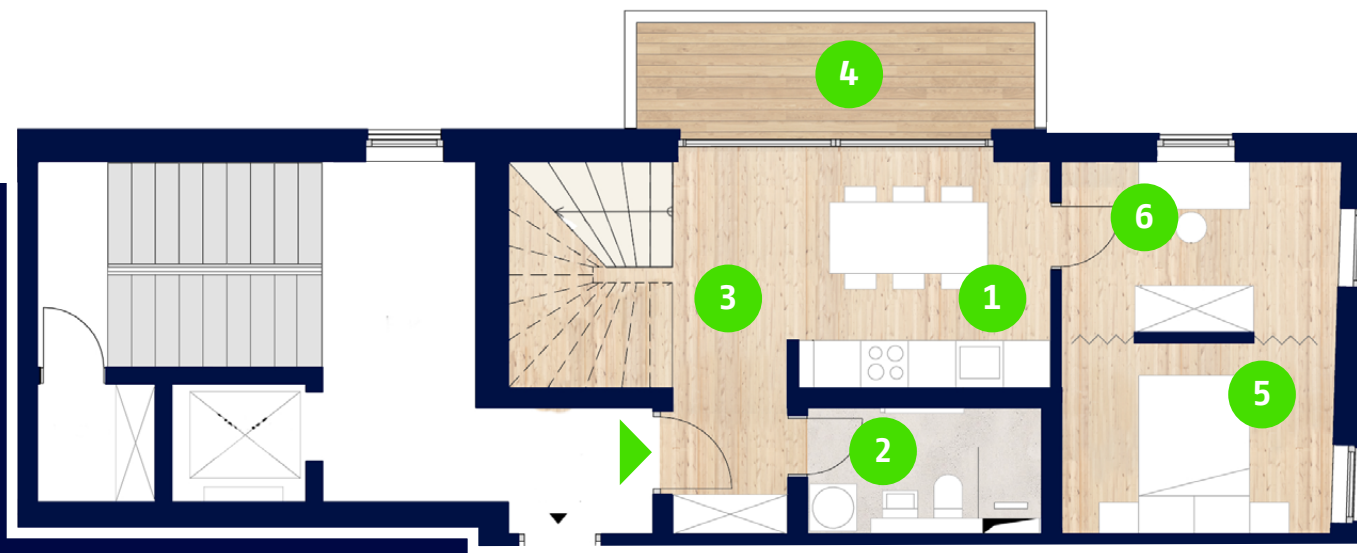




Wohnung 03

3. Obergeschoss

- 1 Küche
- 2 Badezimmer
- 3 Flur
- 4 Balkon
- 5 Schlafzimmer
- 6 Gäste- / Arbeitszimmer

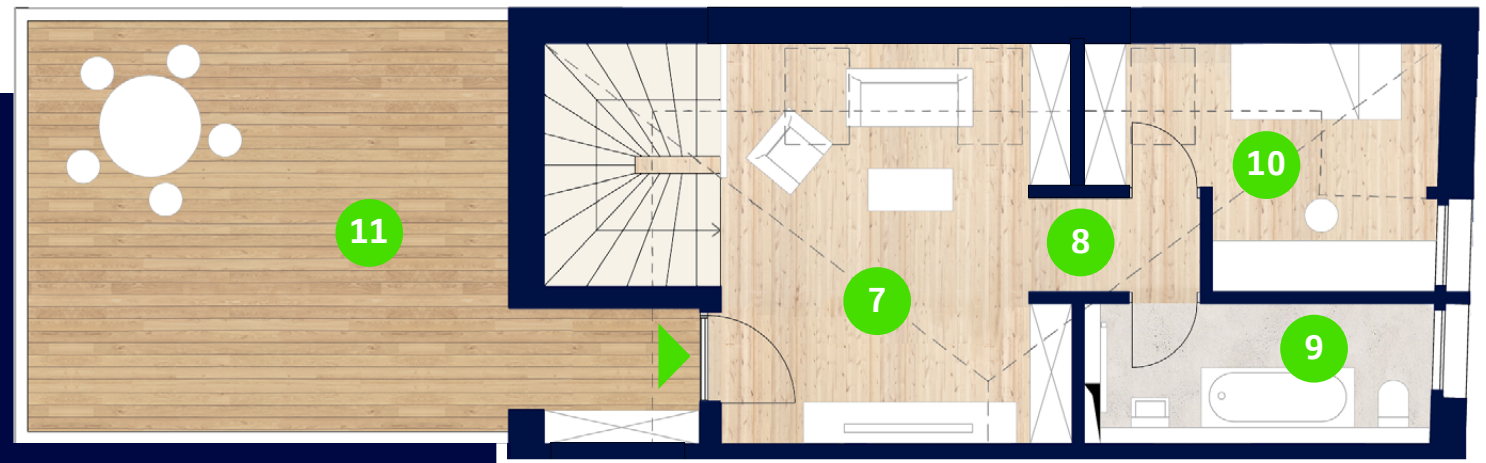




Wohnung 03

4. Obergeschoss

- 7 Wohnzimmer
- 8 Flur
- 9 Badezimmer II
- 10 Kinderzimmer
- 11 Balkon





Lageplan

Hanns-Eisler-Straße 2-8
04318 Leipzig-Anger-Crottendorf

